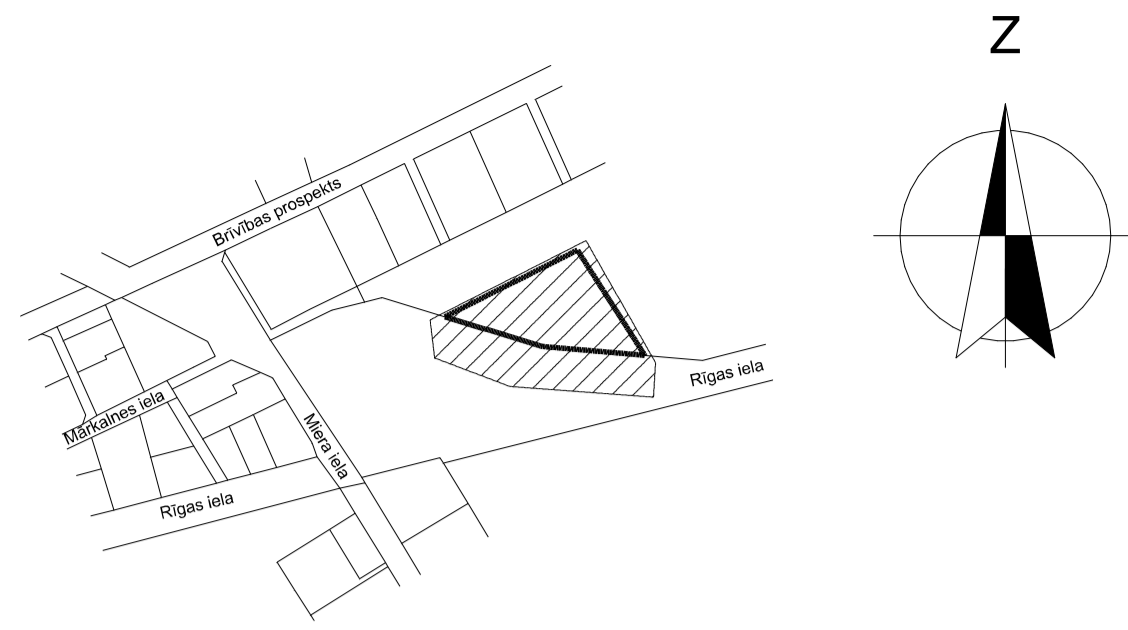
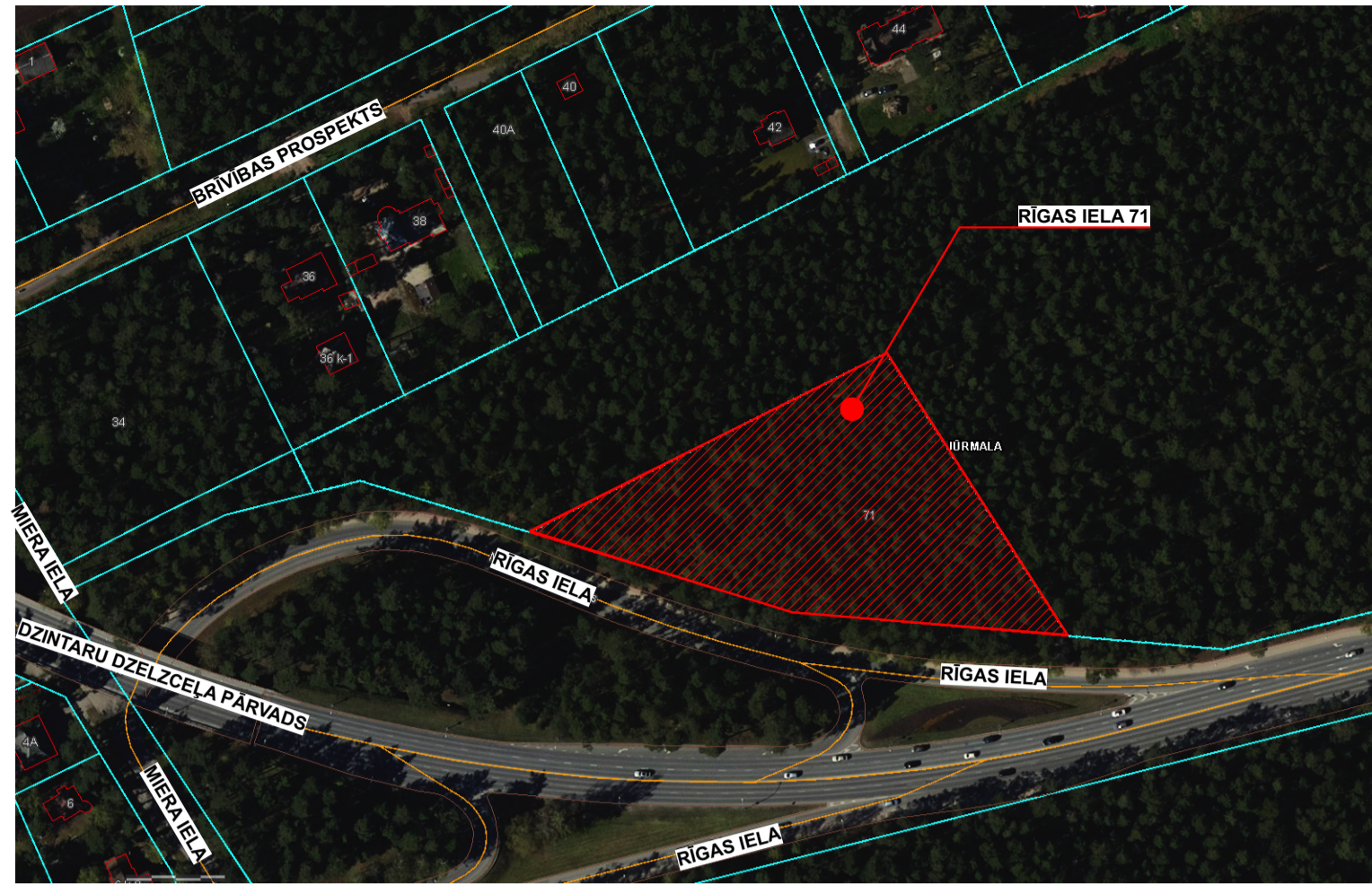


SITUĀCIJAS SHĒMA



Velospēdu novietnes statīvi paredzēti 12 velosipēdiem

IZMANTOTO NŪRMĀTVU UN DOKUMENTU SARAKSTS

- LR 09.07.2013. likums "Būvniecības likums"
  - LR 06.12.2012. likums "Ēku energoefektivitātes likums"
  - LR 05.02.1997. likums "Atsarggaisi likums"
  - LR MK 19.08.2014. noteikumi Nr.500 "Vispārīgie būvnoteikumi"
  - LR MK 02.09.2014. noteikumi Nr.529 "Ēku būvnoteikumi"
  - LR MK 25.06.2019. noteikumi Nr.280 "Noteikumi par Latvijas būvnormatīvu LBN 002-19 "Ēku norobežojošo konstrukciju siltumtehniku"
  - LR MK 17.02.2019. noteikumi Nr.452 "Noteikumi par Latvijas būvnormatīvu LBN 003-19 "Būvklimateoloģija"
  - LR MK 30.06.2015. noteikumi Nr.334 "Noteikumi par Latvijas būvnormatīvu LBN 005-15 "Inženierzinātnes noteikumi būvniecībā"
  - LR MK 30.06.2015. noteikumi Nr.574 "Noteikumi par Latvijas būvnormatīvu LBN 008-14 "Inženierzinātnes noteikumi būvniecībā"
  - LR MK 16.06.2015. noteikumi Nr.312 "Noteikumi par Latvijas būvnormatīvu LBN 016-15 "Būvapraksts"
  - LR MK 30.06.2015. noteikumi Nr.333 "Noteikumi par Latvijas būvnormatīvu LBN 201-15 "Būvju ugunsdrošība"
  - LR MK 19.04.2016. noteikumi Nr.238 "Ugunsdrošības noteikumi"
  - LR MK 28.08.2018. noteikumi Nr.545 "Noteikumi par Latvijas būvnormatīvu LBN 202-18 "Būvniecības ieceres dokumentācijas noformēšana"
  - LR MK 19.10.2021. noteikumi Nr.693 "Būvju vispārīgo prasību būvnormatīvs" LBN 200-21
- Jūrmalas pilsētas "Teritorijas izmantošanas un apbūves noteikumi" ar 2016. gada grozījumiem.

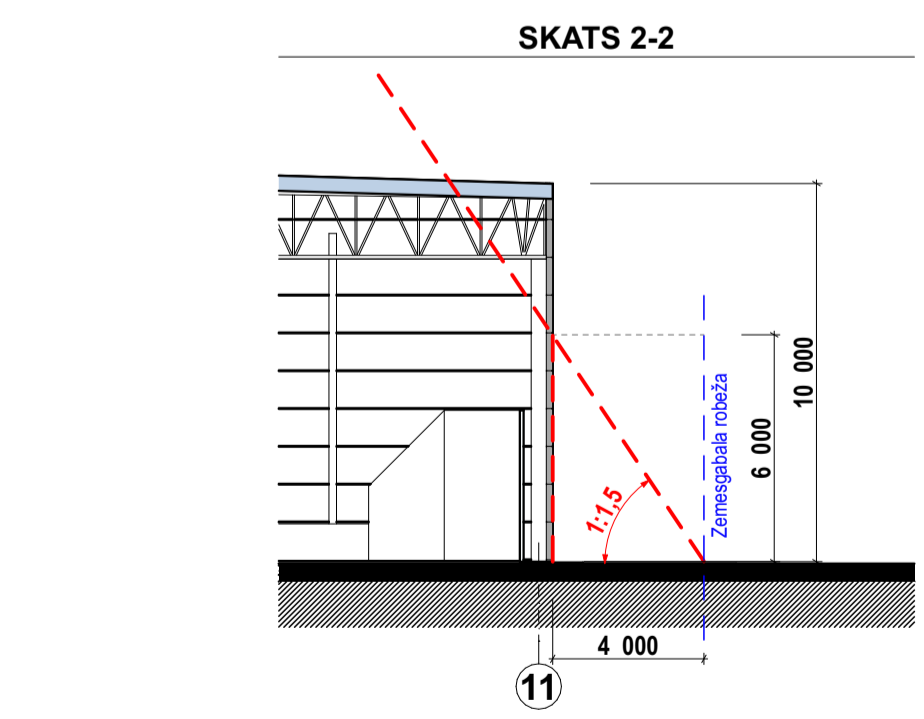
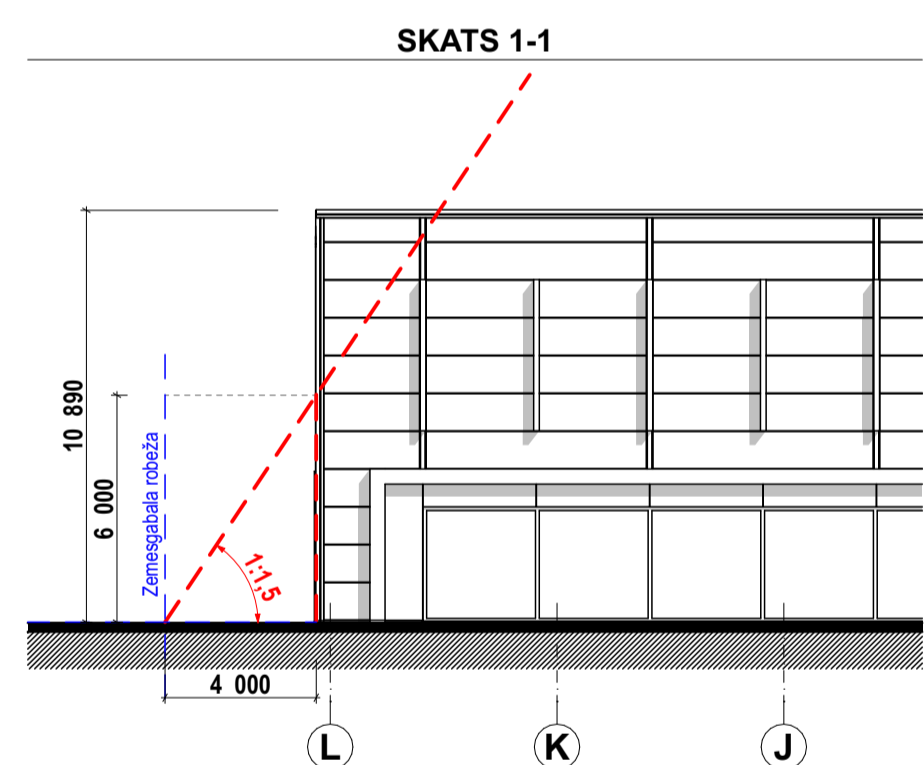


Nr. plānā	Nosaukums	Stāvu skaits	Apbūves laukums	Virszemes stāvu platība	Kopējā platība	Būvtilpums	Lietošanas veids	Ugunsnot. pakāpe	Klasifikācijas kods	Būvnes grupa
1	Sporta centra jaunbūve	3	2772,5 m <sup>2</sup>	3636,0 m <sup>2</sup>	3463,8 m <sup>2</sup>	33264 m <sup>3</sup>	IV	U2a	1265	III grupa

	Projektējamās ēkas kontūra 1. stāva līmenī
	Projektējamais piebraucamais ceļš, autostāvieta zemes vienības robežās
	Projektējamais piebraucamais ceļš ārpus zemes vienības robežām
	Projektējamie gājēju ceļi zemes vienības robežās
	Zāliens
	Ieeja ēkā
	Ceļu apmalis
	Zemesgabala robeža
	Būvvalde
	Sarkanā līnija
	Projektējamais nožogojums
	Projektējamie stādījumi
	Soliņš
	Ielas apgaismojuma lampa
	Velospēdu novietnes statīvi (12 gab.)

Nr.p.k.	Nosaukums	Daudz.	Apjoms	Daudz.	Apjoms
		Būvprojekta		TIAN (P65)	
01.	Zemes gabala platība (Z)		7037,0 m <sup>2</sup>		
02.	Apbūves laukums (L)		2772,5 m <sup>2</sup>		
03.	Virszemes stāvu platība (S)		3636,0 m <sup>2</sup>		
04.	Telpu kopējais iekārtu platība		3463,8 m <sup>2</sup>		
05.	Būvtilpums		33264 m <sup>3</sup>		
06.	Virszemes stāvu skaits		3		3
07.	Piebraucamie ceļi un autostāvieta laukumi zemesgabala teritorijā		1310,8 m <sup>2</sup>		
08.	Gājēju ceļi, piebraucamie ceļi un laukumi ārpus zemesgabala teritorijas		101,5 m <sup>2</sup>		
09.	Labiekārtojuma laukumi un elementi zemesgabala teritorijā		539,7 m <sup>2</sup>		
10.	Pazemes būvju jumtu kopējā platība		0 m <sup>2</sup>		
11.	Apzaimotā platība		2414,0 m <sup>2</sup>		
12.	Automašīnu novietņu skaits		40 gab.		
13.	Mēla transformācijas platība		7037,0 m <sup>2</sup>		
14.	Apbūves blīvums		39,4%		max 40 %
15.	Apbūves intensitāte		51,7%		max 104 %
16.	Brīvā zāļi teritorija		42,0%		min 30 %

Apbūves blīvums:  
A = L / Z x 100%  
A = 2772,5 / 7037 x 100% = 39,4%  
Apbūves intensitāte:  
I = S / Z x 100%  
I = 3636 / 7037 x 100% = 51,7%  
Brīvā zāļi teritorijas īpatsvars:  
B = b / Z x 100%  
B = 2953,7 / 7037 x 100% = 42,0%



**PROJEKTĀ PAREDZĒTA ATMEŽOŠANA VISA ZEMESGABALA APJOMĀ (7037 m<sup>2</sup>), TAI SKATĀ PAREDZĒTA VISU ZEMESGABALĀ ESOŠU KOKU CĪRSĀNA.**

**SKAŅOJUMS AR KAIMIŅU**  
Piekritam projektējamās ēkas augstumam 12 m no 0.000 atzīmes (tīrā grīdā) ar minimālo attālumu 4 m no mūsu zemesgabala ar kadastra apzīmējumu 1300 008 0198

**UZMĒRIJUMS REGISTRĒTS**  
un elektroniski parakstīts  
Jūrmalas valsts pilsētas administrācijas Pilsētas izstrādāšanas pārvaldes Ģeomērnieku un inženieru nodaļa  
A.Nikolajeva - 11.08.2025  
Nr.866-2025

- PIEZĪMES:
- LKS-02 koordinātu sistēma.
  - Latvijas normālo augstumu sistēma (LAS-2000.5).
  - Mēroga koeficients 0,999601
  - Uzņemšanas vektors 2025. gada jūlijā
  - Topogrāfiska plāna platība 1,5ha
  - Inženierzinātniskās komunikācijas daļēji apsekošanas darbā un siltumtēlnes projekcijas organizācijai.
  - Zemes vienību robežas ir atbilstoši atbilstoši zemes kadastrālās uzņemšanas un vienību ģeodētiskā tīkla precizitātei un var nesakrist ar situāciju plānu.
  - Nekustamā īpašuma kadastra kartes dati uz 21.07.2025. Dati iegūti portālā www.kadastrs.lv (dati: 4350861.docx).
  - Ielu sarkanās līnijas un aizsarggaites noteiktas atbilstoši Jūrmalas pilsētas domes 2016. gada 24. marta saskaņotajiem noteikumiem Nr. 6
  - Uzņemšanā izmantota Aģentūra, LGIA LatPos 309093.595; 504631.315 Rīga 2019 RTK režīmā.

ORGANIZĀCIJA	KOMUNIKĀCIJA	PARAKSTS	DATUMS	UZVĀRDS
SIA "JŪRMALAS ŪDENS"	ŪDENS VAIDS, KANALIZĀCIJA	skanojums Nr. 2507-029	23.07.2025	J.Lodiņš
A/S "GĀSO"	GĀZES VAIDS	skanojums Nr. 27-2-1-5637	23.07.2025	G.Proboks
SIA "JŪRMALAS SILTURIS"	SILTUMTĪKLI	Saskaņots	24.07.2025	A.Rudziņš
A/S "SĀDALES TĪKLS"	EL. KABELI	edok. nr. P-141800	15.07.2025	G.Puriņš
SIA "JŪRMALAS GĀSMA"	EL. KABELI	skanojums Nr. 267/22	22.07.2025	V.Griņbergs
SIA "TET"	SAKARU KABELI	edok. nr. PN-369082	07.08.2025	A.Savickis
VASLATVIJAS VALSTSDROŠĪBĀ UN TELEVIZIJSĒNTRIS	SAKARU KABELI	edok. nr. BA-52780	22.07.2025	M.Šubina
SIA "BITE LATVIJA"	elektrisko kabeļu tīri (Radiofrekvēncija)	skanojums ID-46848	25.07.2025	K.Blaiss
JŪRMALAS VALSTPILSĒTAS ADMINISTRĀCIJAS ATBILSTĪBAS PĀRVALDE	MELIORĀCIJA	skanojums Nr. 2025/259	22.07.2025	J.Atelbauers

SIA <b>Intra MTD</b>		Pasūtītājs: Jūrmalas valsts pilsēta,	
Jasminu iela 20A, Jūrmala, reģ. Nr. 000365106		Tālr. 29232907	
Rīkojandirektors: U.Gau		Plānotā cena: 4222,33-95,3-000000	
Ģeodēzists: G.Miljūns		07.08.2025	
G.Miljūna sertifikāts Nr. AC02298 ( derīgs no 26.11.2013.-24.11.2028)		Mērogs: 1:500	
Lapa 1		Topogrāfiskais plāns	
Lapa 1			

**PIEZĪMES**

- Viel izmēri un augstuma atzīmes norādītas metros.
- Ģenerālplāns izstrādāts uz SIA "INTRA MTD" uzņemtiem topogrāfiskajiem plāniem.
- Pirma stāva grīdas augstums atzīme ±0.000 atbilst absolūtajai augstuma atzīmei +4.400 pēd. LAS.
- Rasējumu skaits kopā ar pārņemtiem BP rasējumiem.
- Būvuzņēmējam jāpārbauda visus izmērus un konstrukciju gabaliņus pirms konkrētu būvdarbu uzsākšanas un būvuzņēmējuma un materiālu pasūtīšanas.
- Visus materiālus paredzēti kopā ar šiem nepieciešamajiem papildmateriāliem un montāžas detaļām jāpasūtina darbu veikšanai. Papildus informācija konsultēties ar materiālu ražotāju, nepieciešamības gadījumā sazināties ar projekta autoru.
- Projektā neskatoties paturētiem precīzēt autoruzraudzības kārtībā.
- Atsaucies uz materiālu un būvuzņēmējuma datus informatīvi. Tos iespējams nomainīt uz analogiem ar līdzvērtīgām tehniskiem rādītājiem, saskaņojot to ar tehnisko autoruzraudzību, un pasūtītāju.

Būvprojekta izstrādātājs:  
**Archab** SIA "ARCHAB"  
VNR 5010388421, BKR 12436 Getrīdes prospekts 2, JŪRMALA, LV-2008  
arh.berzins@gmail.com +371 25458010

Objekta nosaukums un adrese:  
**SPORTA CENTRA JAUNBŪVE**  
Rigas iela 71, Jūrmala  
zemes vienības kadastra apzīmējums: 13000080198

Būvniecības ierosinātājs: SIA "Eurental", reģ. Nr. 50003708841

Būvprojekta daļas vadītājs: PĀVELS SAVEĻJEVS  
Rasējuma izstrādātājs: PĀVELS SAVEĻJEVS

Rasējuma nosaukums:  
**ĢENERĀLPLĀNS**

**BŪVPROJEKTS MINIMĀLĀ SASTĀVĀ** Datums: 04/12/2025

Rasējuma marka, nr.: **GP.01** Revīzija:  
Rasējuma mērogs: **1:500** Lapa numurs: