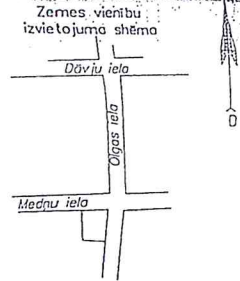
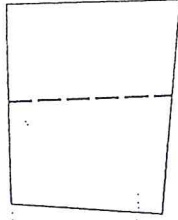
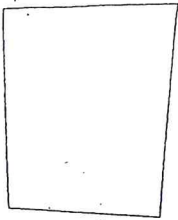


Projektētās teritorijas snēma pirms zemes ierīcības projekta izstrādes

Projektētās teritorijas snēma pēc zemes ierīcības projekta izstrādes



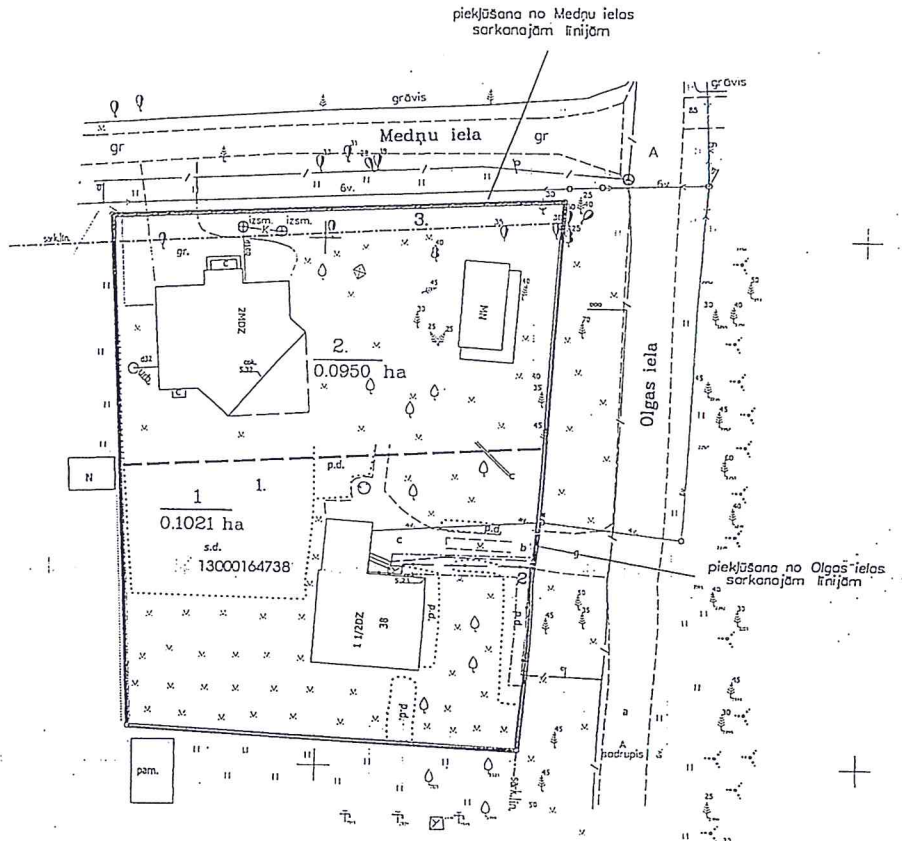
Pielikums Jūrmalas pilsētas domes 2015.gada 22.janvāra lēmumam Nr.23 (protokols Nr.2, 25.punkts)

PIEZĪMES

1. LKS-92 koordinātu sistēma
2. Mēroga koeficients 0.999605
3. Baltijas augstumu sistēma
4. Mēroga 1:500

Esošās zemes vienības	
Kadastra apzīmējums	Platība
1300 016 4738	0,1971 ha
Kopā	0,1971 ha

Projektētās zemes vienības un apgrātinājumi			
rojketētās zemes vienības		Apgrātinājumi	
Nr	Platības no esošajām	Platība (ha)	Kārtas Nr. Klasifikācijas kods, platība(ha)
1.	13000164738	0,1021	1. 7311010300
			2. 7312040100
2.	13000164738	0,0950	1. 7311010300
			3. 7312030100
Kopā		0,1971	



x=31950
y=480750

SASKAŅOTS			
SIA "Sadales tīkls"	Gunārs Keiņš	13.11.2014.	paraksts
A/S "Jūrmalas siltums"	Andis Silņņš	13.11.2014.	paraksts
A/S "Latvijas Gāze"	Māris Osis	13.11.2014.	paraksts
SIA "JŪRMALAS GAISMA"	G.Svalbe	13.11.2014.	paraksts
AS "Jūrmalas ūdens"	J. Livčēns	13.11.2014.	paraksts
SIA "Lattelekom"	Larisa Kudrjanova	20.11.2014.	paraksts
Jūrmalas pilsētas domes inženierbūvju un ģeodēzijas nodaļa	Jolanta Gau	13.11.2014.	paraksts

Apzīmējumi

- projektētās teritorijas robežas
- uzmerīto zemes vienības robeža ar robežpunktu
- ēka
- projektēto zemes vienību robežas
- 1/0.1161 ha projektētās zemes vienības numurs un platība
- 1 apgrātinājuma kārtas numurs

nekustamā īpašuma objekta apgrātinājuma robežas

7311010300 7312040100 7312030100



SASKAŅOTS
Esošo zemes vienību robežas atbilst Nekustamā īpašuma valsts kadastra informācijas sistēmas datiem.
Nekustamā īpašuma objekta apgrātinājumi atbilst normatīvajās aktos noteiktajām datu sagatavošanas tehniskajām prasībām.

Kadastra inženieris: Ija Beinartoviča
(amats) (vārds, uzvārds) 08.12.2014.
(datums)

Dokuments elektroniski parakstīts Valsts zemes dienesta Rīgas reģionālajā nodaļā, izmantotaj drošu elektronisko parakstu. Dokumenta nosaukums 418382.edoc.

Zemes ierīcības projekts OLĢAS iela 38, Jūrmala.			
Zemes ierīcības projekta grafiskās daļas mērogs 1:500 Koordinātu sistēma LKS-92 Mēroga koeficients: 0.999605	Kartogrāfiskā pamatne: augstas detalizācijas topogrāfiskais plāns (plānšēta 4222-32-214) no pašvaldības datu bāzes, saņemts ar kadastra karti Mērogs 1:500		
Projektam piekritu, iebildumu nav, SASKAŅOTS, Īpašuma Olgas iela 38, īpašniece	<i>[Signature]</i>	Iveta Dapecka	
Projektam piekritu, iebildumu nav, SASKAŅOTS, Īpašuma Olgas iela 38, īpašnieks Kristaps Balodis	<i>[Signature]</i>	pārvalde persona Sniedze Kļaviņa	
VSIA "Latvijasmernieks.lv" reģ.Nr.40003783960, juridiskā adrese - Meža iela 4, Rīga, LV - 1048 Zemes ierīkotāja sertifikāta Nr.BA-211, izdots 28.12.2010., derīgs līdz 27.12.2015.			
Apliecinu, ka zemes ierīcības projekts izstrādāts atbilstoši normatīvo aktu prasībām, kas regulē zemes ierīcības projekta izstrādi	<i>[Signature]</i>	Dace Strozdo	23.10.2014.
VSIA "Latvijasmernieks.lv" reģ.Nr.40003783960, Meža iela 4, Rīga, LV - 1048 Rīgas reģiona birojs, Meža iela 4, Rīga, LV- 1048, tālrunis 67038500			
VSIA "Latvijasmernieks.lv" Rīgas reģiona biroja vadītāja		<i>[Signature]</i>	Liene Balode 03.12.2014.