



*JŪRMALA
SKAITĻOS
2010*

SATURS

IEVADS.....	3
ATTĀLUMI.....	4
JŪRMALAS PILSĒTAS SIMBOLIKA.....	5
IEDZĪVOTĀJI.....	6-11
NODARBINĀTĪBA	12-13
TRANSPORTS.....	14-16
IZGLĪTĪBA.....	17
KULTŪRA.....	20-21
SPORTS.....	22
VESELĪBA.....	23
SOCIĀLĀ DROŠĪBA.....	24
EKONOMIKA.....	25-27
PROJEKTI.....	28-29
TŪRISMS.....	30-32
BŪVNICĪBA UN NEKUSTAMĀIS ĪPAŠUMS.....	33
PILSĒTAS BUDŽETS.....	34-35

IEVADS

Bukletā „Jūrmala skaitļos 2010” sniegti statistiskie dati par Jūrmalas pilsētas sociālo un ekonomisko stāvokli 2010.gadā un salīdzinājumā ar iepriekšējiem gadiem.

Jūrmalas pilsētas ir otra lielākā pilsēta Latvijā pēc teritorijas lieluma, un ir piektajā vietā Latvijā pēc iedzīvotāju skaita. Jūrmalas pilsētas atrodas pie Lielupes ietekas Rīgas jūras līcī, 23 km no Latvijas galvaspilsētas Rīgas.

Jūrmalas pilsēta ir lielākā Baltijas valstu kūrortpilsēta, ko izsenis slaveni darījuši dabas ārstnieciskie faktori – maigais klimats, jūra, veselīgais gaiss, ārstnieciskās dūņas un minerālūdeņi. Īpašu pievilcību kūrortam dod 25.6 km garā balto smilšu pludmale, plašie priežu meži un pilsētas dabiskās robeža – upe Lielupe.

Jūrmala ir pilsēta uz viļņa – uz pārmaiņu un un veiksmes viļņa, uz mīlestības un cerību viļņa.

Pilsēta tiesības ieguvusi 1959.gada 11.novembrī

Pilsētas teritorijas platība 99.9 km²

t.sk. meži – 36.7%, ūdeņi – 11,3%.

ATTĀLUMI

Attālumi un brauciena ilgums līdz Latvijas pilsētām

Rīga	23km	0:30 st.
Jelgava	57km	0:44 st.
Ventspils	166km	2:07 st.
Valmiera	167km	2:08 st.
Liepāja	201km	2:34 st.
Daugavpils	260km	3:19 st.
Rēzekne	273km	3:29 st.

Sadraudzības pilsētas

Attālumi līdz sadraudzības pilsētām

Pērnavā (Igaunija)	166 km
Palanga (Lietuva)	193 km
Eskilstuna (Zviedrija)	493 km
Sanktpēterburga–Admiralitātes rajons (Krievija)	507 km
Jevle (Zviedrija)	552 km
Jakobštate – Pietarsāri (Somija)	747 km
Maskavas Dienvidrietumu apgabals (Krievija)	873 km
Kazaņa (Tatarstāna)	1572 km
Kabūra (Francija)	1765 km
Teračīna (Itālija)	1932 km
Anādija (Portugāle)	2944 km

JŪRMALAS PILSĒTAS SIMBOLIKA

Jūrmalas pilsētas dome 2005.gada 12.janvārī pieņēma saistošos noteikumus, kas nosaka Jūrmalas pilsētas simboliku (Jūrmalas pilsētas karogs, Jūrmalas pilsētas ģērbonis, Jūrmalas pilsētas logotips un devīze), kā arī tās lietošanas, izgatavošanas un izmantošanas kārtību.

Jūrmalas pilsētas KAROGS



Jūrmalas pilsētas karogs ir taisnstūrveida audums ar trijām joslām: augšējā gaiši zila, vidējā balta, apakšējā – tumši zila, simbolizējot pilsētas piederību pie jūras. Karoga centrā novietots Jūrmalas pilsētas ģērbonis.

Jūrmalas pilsētas ĢĒRBONIS



Jūrmalas pilsētas ģērbonis sastāv no vairoga, uz kura attēlota jūra ar piecām viļņu galotnēm, kaiju un trīs zvaigznēm. Jūra ar viļņu galotnēm un kaija parāda atrašanās vietu pie jūras. Trīs zvaigznes parāda Jūrmalas pilsētas kā kūrorta pilsētas piederību visiem Latvijas novadiem.

Jūrmalas pilsētas LOGOTIPS



Jūrmalas pilsētas logotips ir nosaukums Jūrmala ar stilizētu viļņu motīvu zilā krāsā un stilizētu kaijas siluetu.

Jūrmalas pilsētas HIMNA

Jūrmala, Jūrmala, Mūsu mīļā
Jūrmala.
Jūras krastā, mežmalā,
Saulē, vējā rūdīta.
No Lielupes līdz Ķemeriem
Jūras viļņi sveicina ikdien.
Spēku gūstam mežu zaļumā
Un dzintarkrāsas saulrietā.

Jūrmala, Jūrmala,
Jūras, saules, vēja pilsēta,
Jūras, saules, vēja pilsēta.

(Gata Alfreda Gaujenieka vārdi)

Jūrmalai (Jūrmalas himna)

muziķis un teksti Gata Gaujenieks

70 bpm



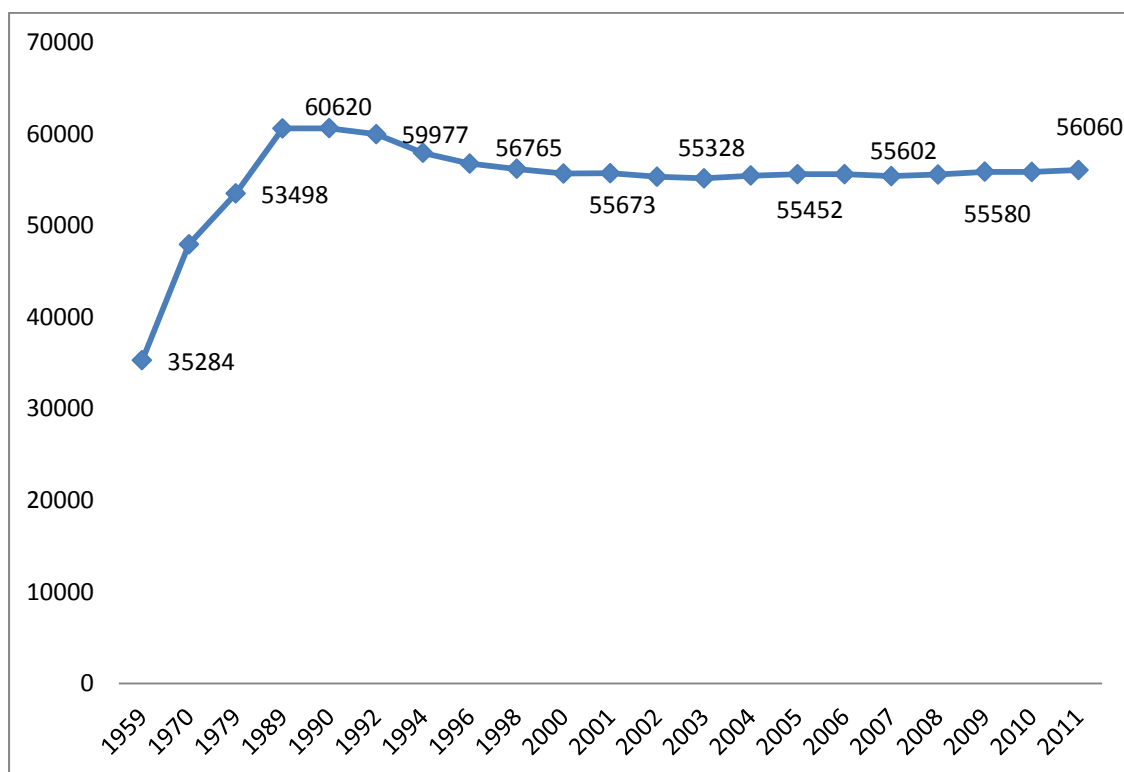
Jū - ma - la, Jū - ma - la, mū - su mī - ļā Jū - ma - la. Jū - ras kra - stā, mež - ma - lā sau - les, vē - jā
no - di - ta. No Liel - u - pes lī - dz Ķe - me - riem jū - ras viļ - ņi svei - ci - na ik - dien. Spē - ku gū - stam me - žu
za - ļu - mā un dzin - tar - krās - sas sau - les - iet. Jū - ma - la, Jū - ma - la, jū - ras, sau - les, vē - ja
pil - sē - ta, jū - ras, sau - les, vē - ja pil - sē - ta.

Jūrmalas pilsētas DEVĪZE

Pilsēta uz viļņa!

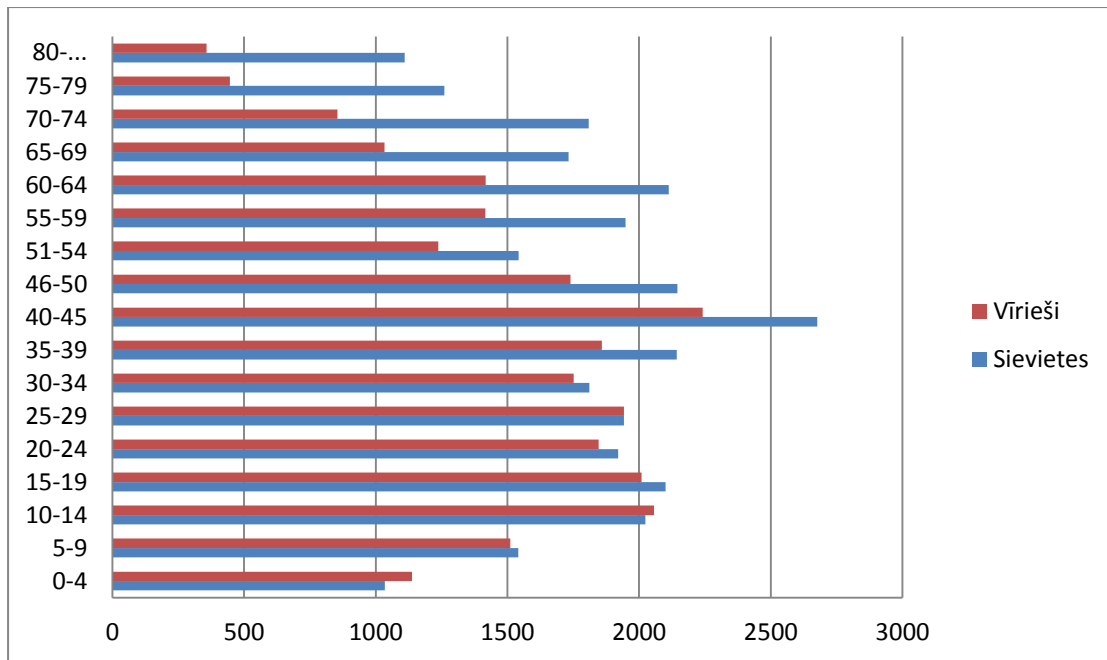
IEDZĪVOTĀJI

Iedzīvotāju skaits gada sākumā Jūrmalas pilsētā



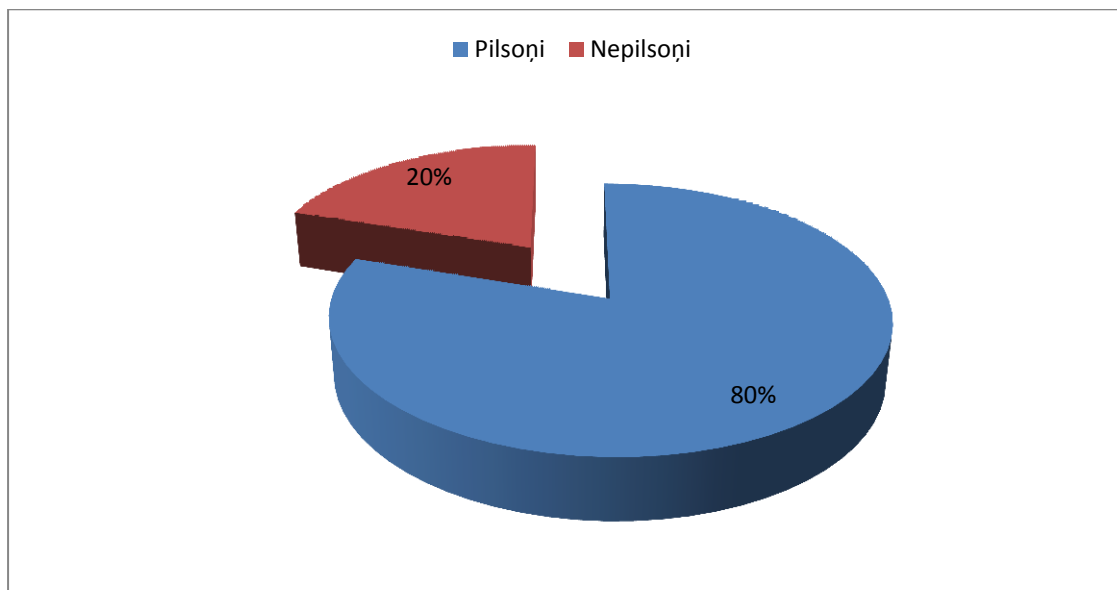
Avots: LR Centrālā statistikas pārvalde

Vīriešu un sieviešu vecuma struktūra 2010.gadā



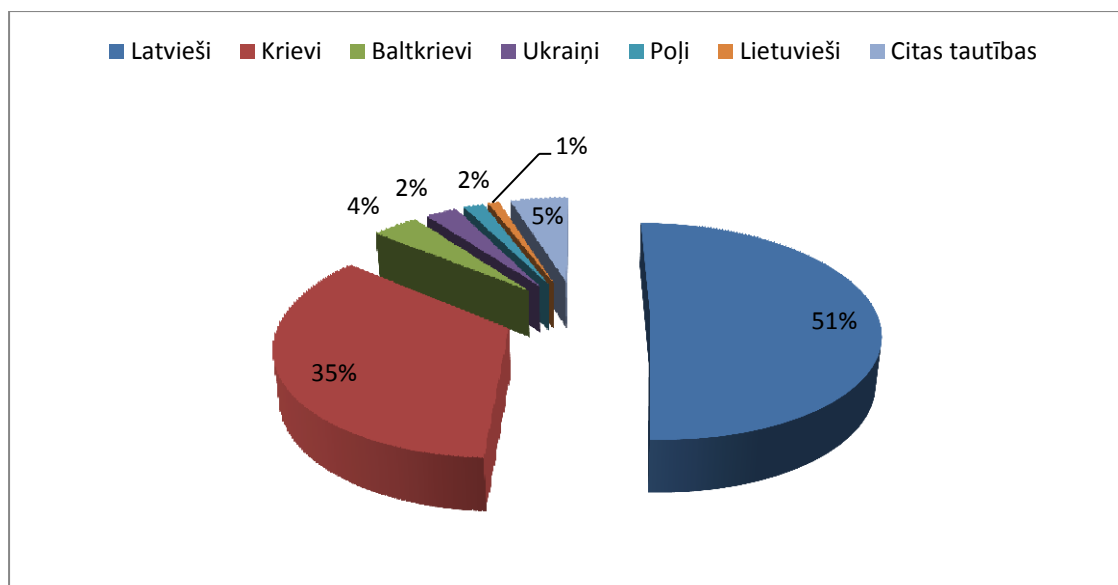
Avots: LR Centrālā statistikas pārvalde

Iedzīvotāju sadalījums pēc pilsonības Jūrmalas pilsētā, 2010.gadā



Avots: LR Centrālā statistikas pārvalde

Iedzīvotāju nacionālais sastāvs Jūrmalas pilsētā, 2010.gadā



Avots: LR Centrālā statistikas pārvalde

Pastāvīgo iedzīvotāju sadalījums līdz darbības vecumam, darbības vecumā un virs darbības vecuma Latvijā un Latvijas lielajās pilsētās

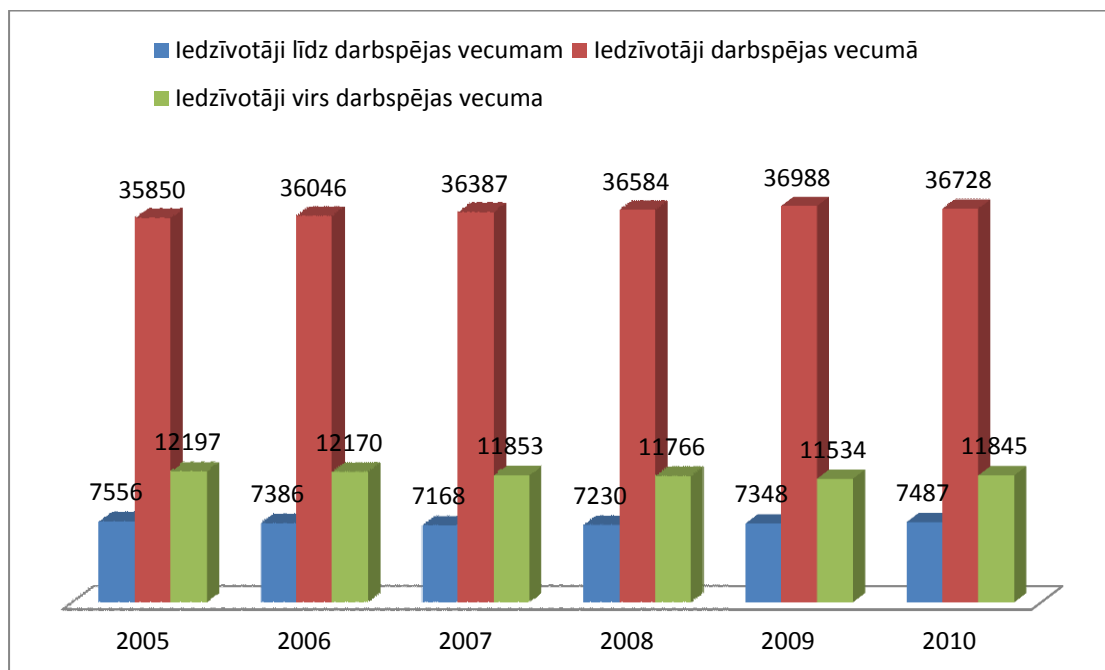
	2008.GADS		
	Iedzīvotāji līdz darbības vecumam,%	Iedzīvotāji darbības vecumā,%	Iedzīvotāji virs darbības vecuma,%
Jūrmala	13	65.8	21.2
Jelgava	14.7	66.4	18.92
Daugavpils	12	67.8	20.2
Rēzekne	13.5	66.9	29.6
Liepāja	14.7	64.4	20.9
Ventspils	13.9	65.8	20.3
Latvija	13.8	65.6	20.6

	2009.GADS		
	Iedzīvotāji līdz darbības vecumam,%	Iedzīvotāji darbības vecumā,%	Iedzīvotāji virs darbības vecuma,%
Jūrmala	13.2	66.2	20.6
Jelgava	14.7	66.9	18.4
Daugavpils	12.2	68.1	19.7
Rēzekne	13.5	67.3	19.2
Liepāja	14.9	64.8	20.3
Ventspils	13.8	66.4	19.8
Latvija	13.7	66.2	20.1

	2010.GADS		
	Iedzīvotāji līdz darbības vecumam,%	Iedzīvotāji darbības vecumā,%	Iedzīvotāji virs darbības vecuma,%
Jūrmala	13.3	65.9	20.8
Jelgava	14.8	66.6	18.6
Daugavpils	12.5	67.4	20.1
Rēzekne	13.8	66.8	19.4
Liepāja	14.9	64.6	20.5
Ventspils	13.9	66	20.1
Latvija	13.8	66	20.2

Avots: LR Centrālā statistikas pārvalde

Pastāvīgo iedzīvotāju sadalījums līdz darbības vecuma, darbības vecumā un virs darbības vecuma Jūrmalas pilsētā gada sākumā



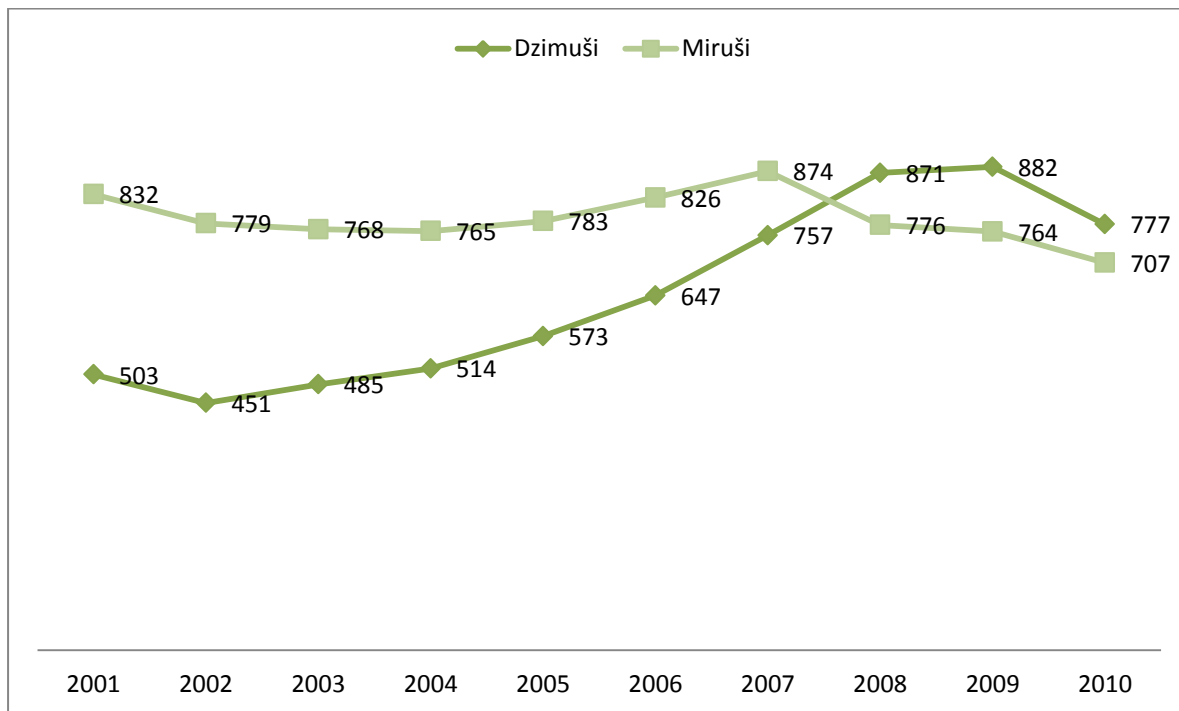
Avots: LR Centrālā statistikas pārvalde

Dabiskais pieaugums Jūrmalā un Latvijas lielajās pilsētās

	Dabiskais pieaugums uz 1000 iedzīvotājiem			Dabiskais pieaugums 2010.gadā	
	2007	2008	2009	Dabiskais pieaugums	Dabiskais pieaugums uz 1000 iedzīvotājiem
Jūrmala	-5.4	-3.3	-4.1	-235	-4.2
Jelgava	-1.4	0.9	-0.3	-156	-2.4
Daugavpils	-5.9	-3.4	-4.8	-685	-6.7
Rēzekne	-4.7	-3.9	-4.1	-289	-8.4
Liepāja	-3.3	-0.9	-2.7	-359	-4.3
Ventspils	-4.4	-2.9	-3.4	-174	-4.1
Latvija	-4.3	-3.1	-3.6	-10821	-4.9

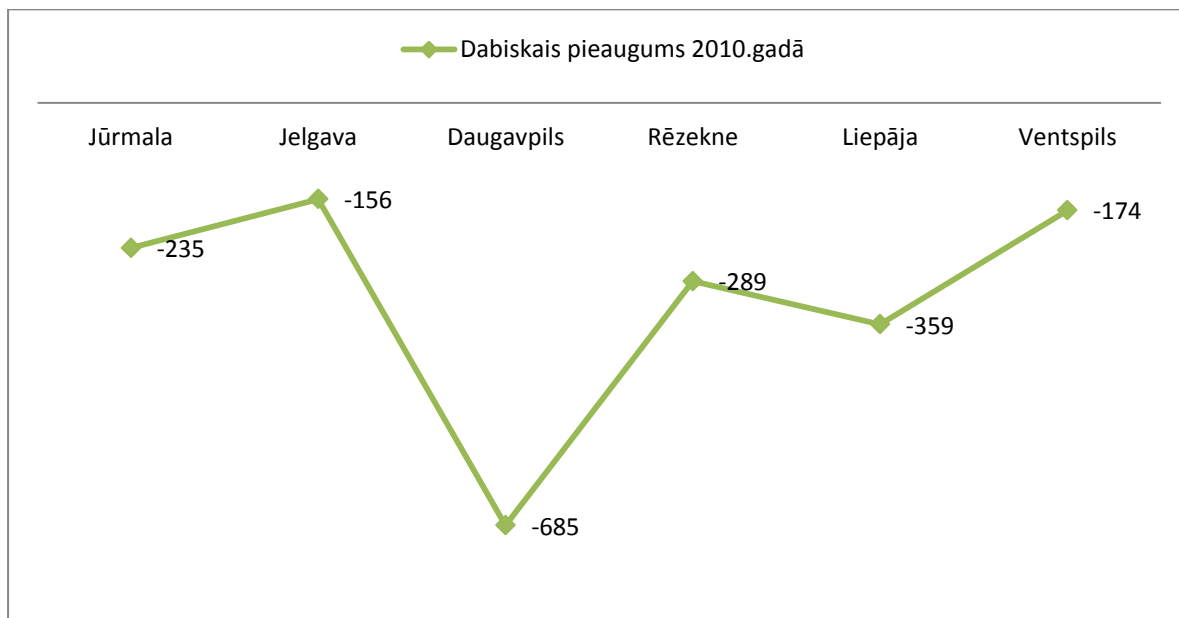
Avots: LR Centrālā statistikas pārvalde

Iedzīvotāju dabiskā kustība Jūrmalas pilsētā 2001.-2011.gadam



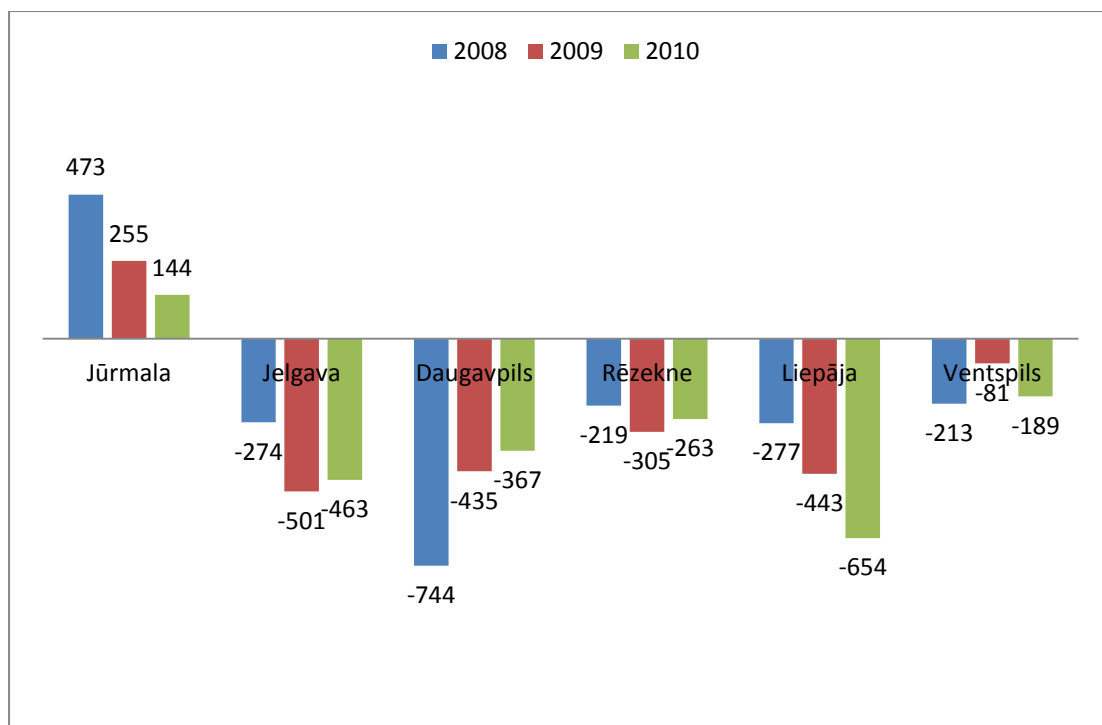
Avots: LR Centrālā statistikas pārvalde

Dabiskais pieaugums Jūrmalā un Latvijas lielajās pilsētās 2010.gadā



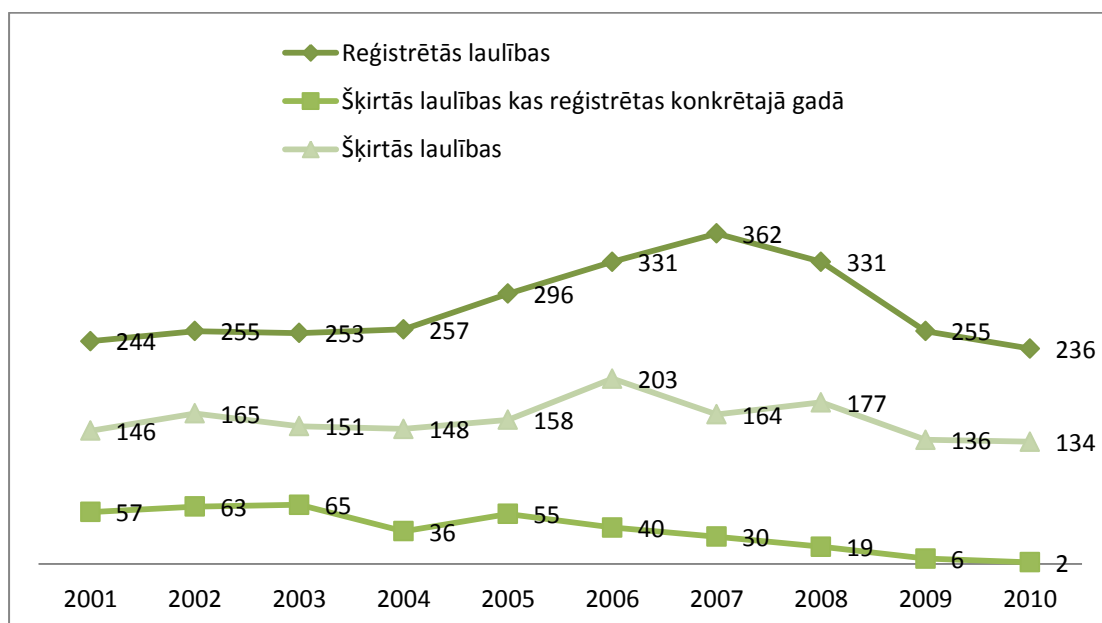
Avots: LR Centrālā statistikas pārvalde

Migrācijas saldo Latvijas lielajās pilsētās, 2008. – 2010. gads



Avots: LR Centrālā statistikas pārvalde

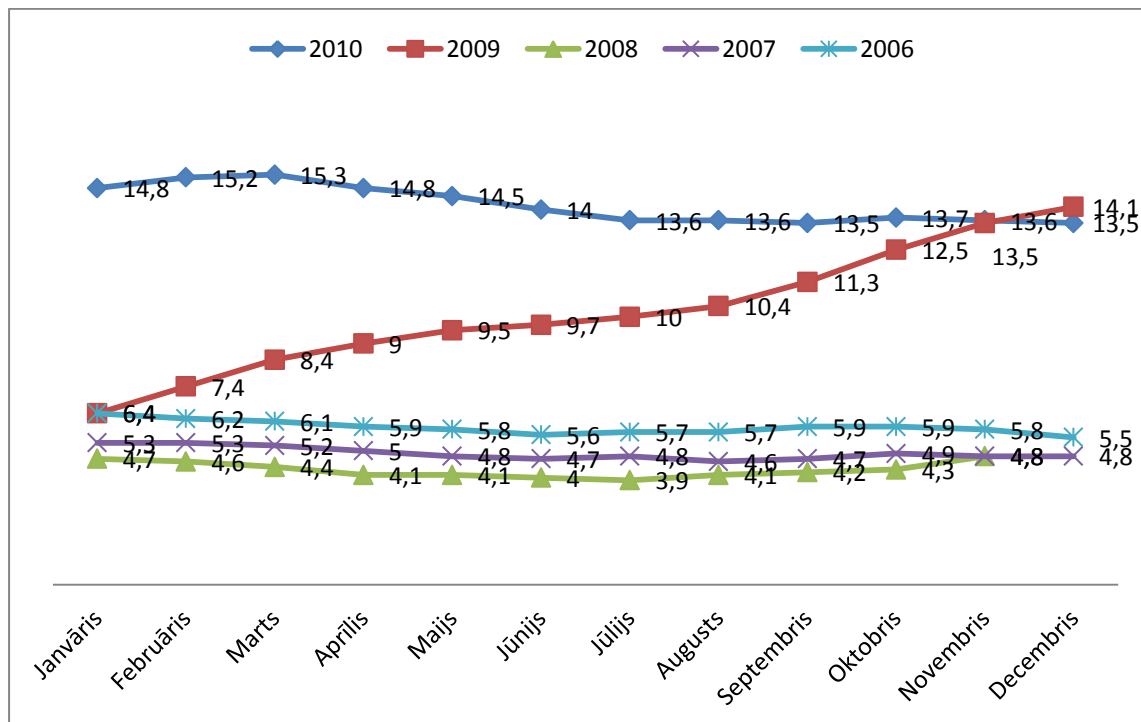
Reģistrētās un šķirtās laulības Jūrmalas pilsētā, 2001. – 2010. gads



Avots: Jūrmalas pilsētas dome

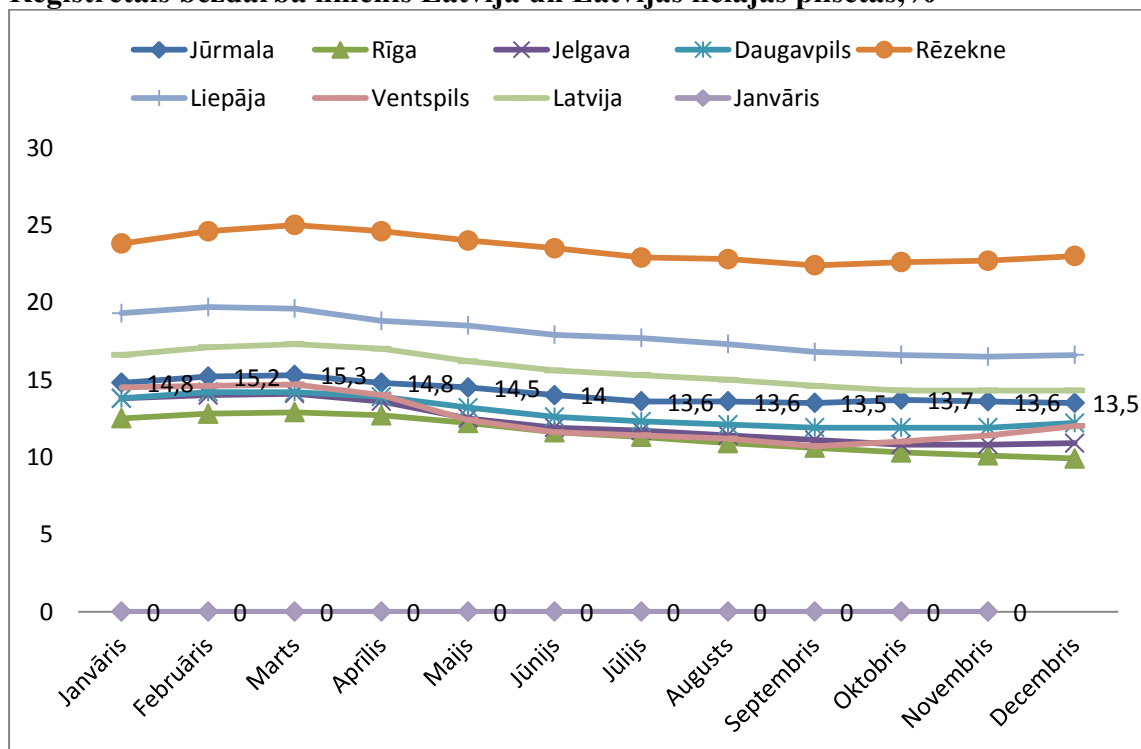
NODARBINĀTĪBA

Reģistrētais bezdarba līmenis Jūrmalā, %



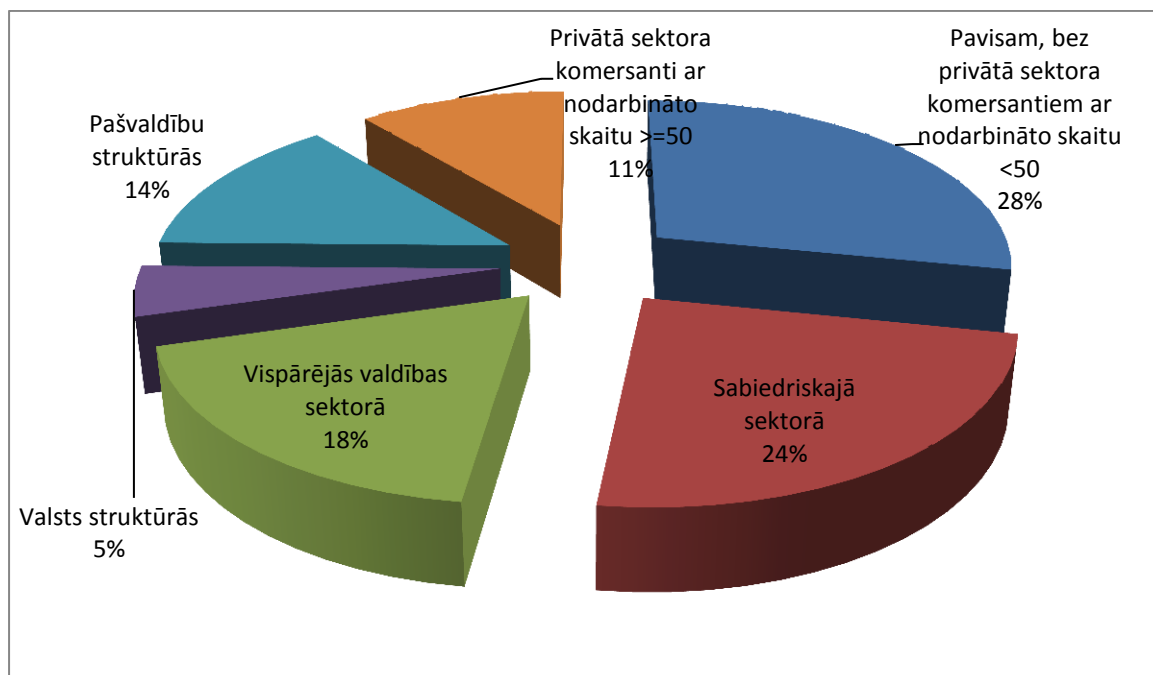
Avots: Latvijas Republikas Centrālā statistikas pārvalde un Nodarbinātības valsts aģentūra

Reģistrētais bezdarba līmenis Latvijā un Latvijas lielajās pilsētās, %



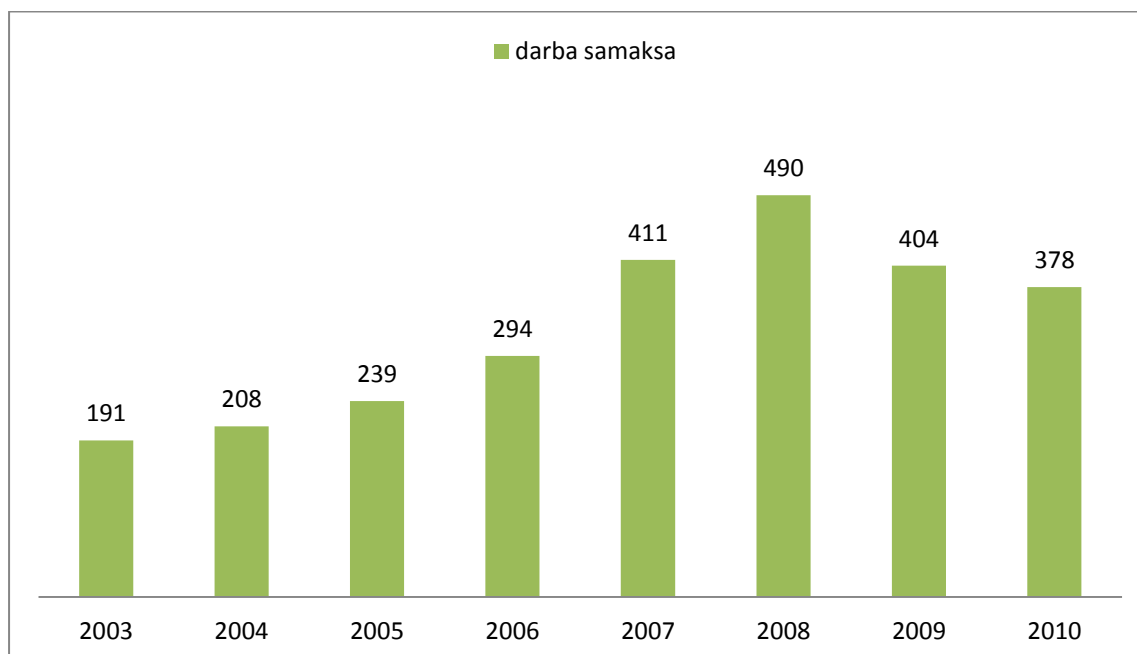
Avots: Nodarbinātības valsts aģentūra

Aizņemto darba vietu skaits Jūrmalas pilsētā 2010.gadā, %



Avots: Latvijas Republikas Centrālā statistikas pārvalde

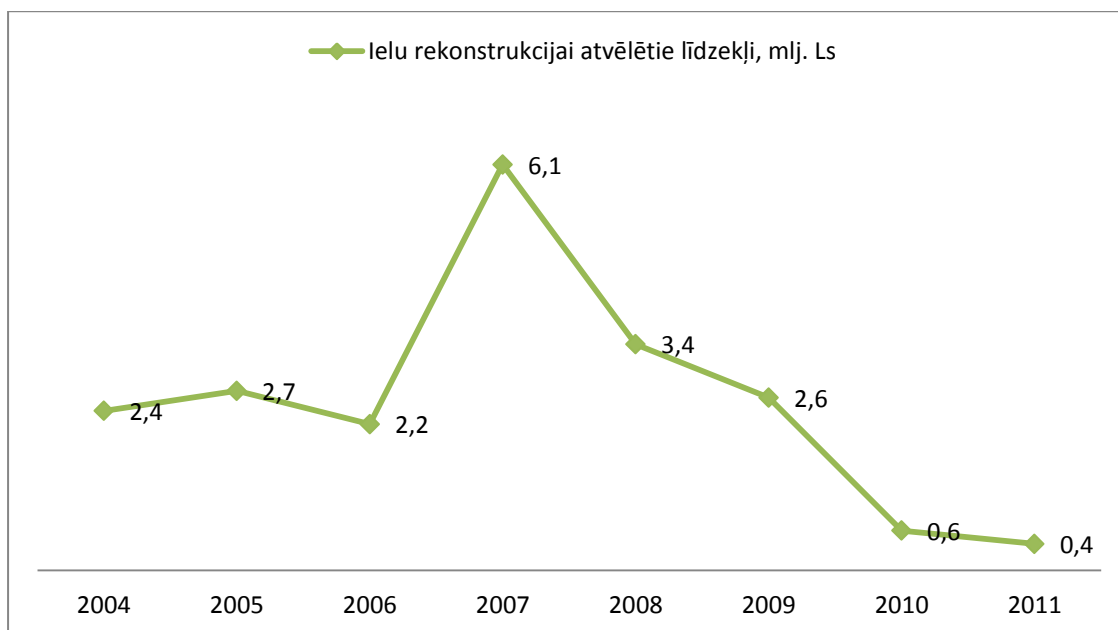
Strādājošo mēneša vidējā bruto darba samaksa sabiedriskajā sektorā (latos)



Avots: Latvijas Republikas Centrālā statistikas pārvalde

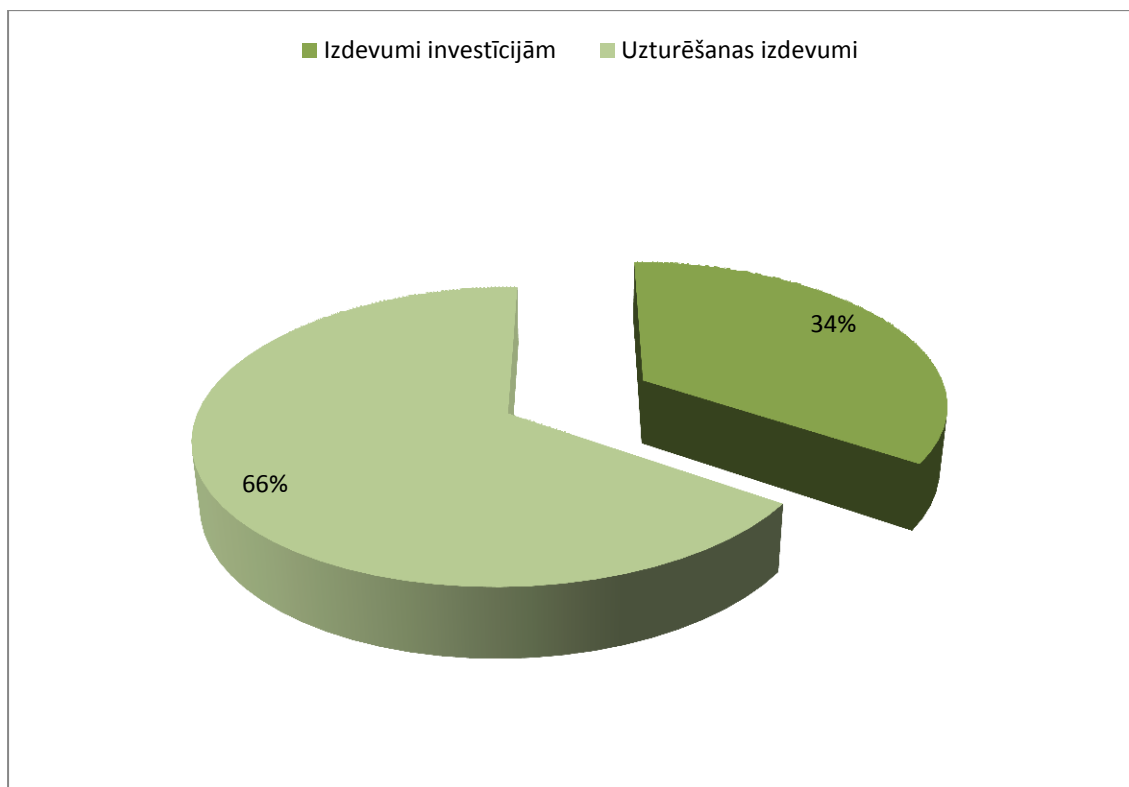
TRANSPORTS

Jūrmalas ielu rekonstrukcijai atvēlētie līdzekļi 2004.-2011.gadā, LVL



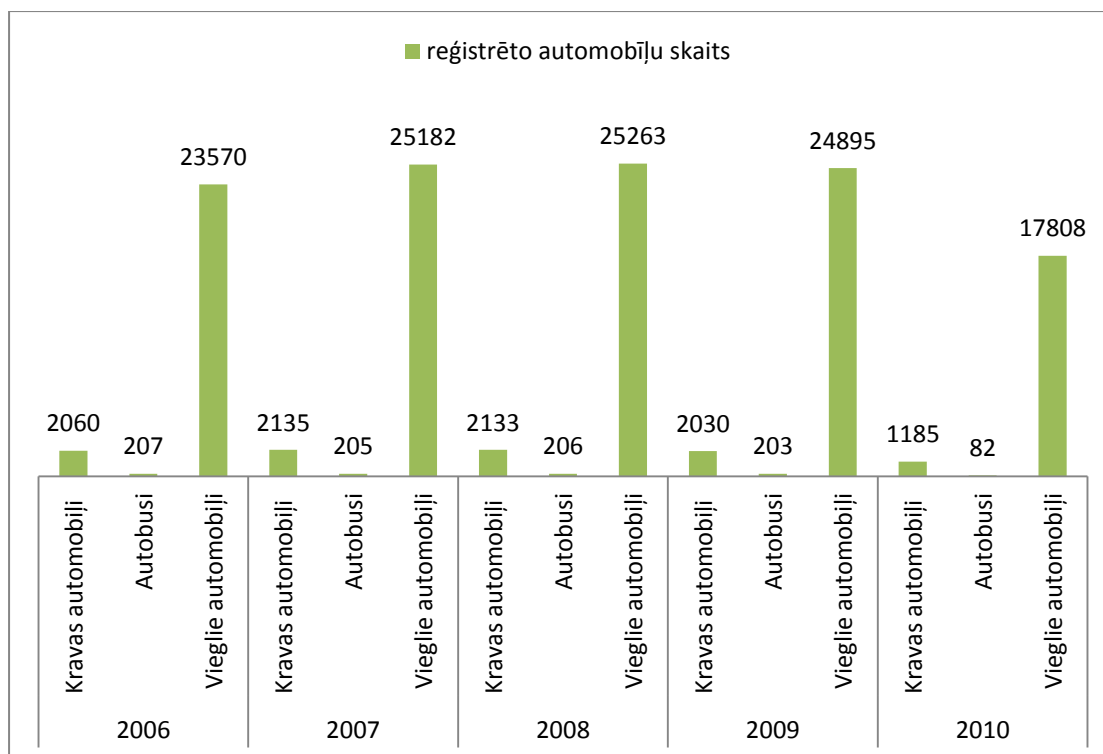
Avots: Jūrmalas pilsētas dome

Jūrmalas pašvaldības ceļu un ielu finansēšanas līdzekļu izmantošana 2010.gadā



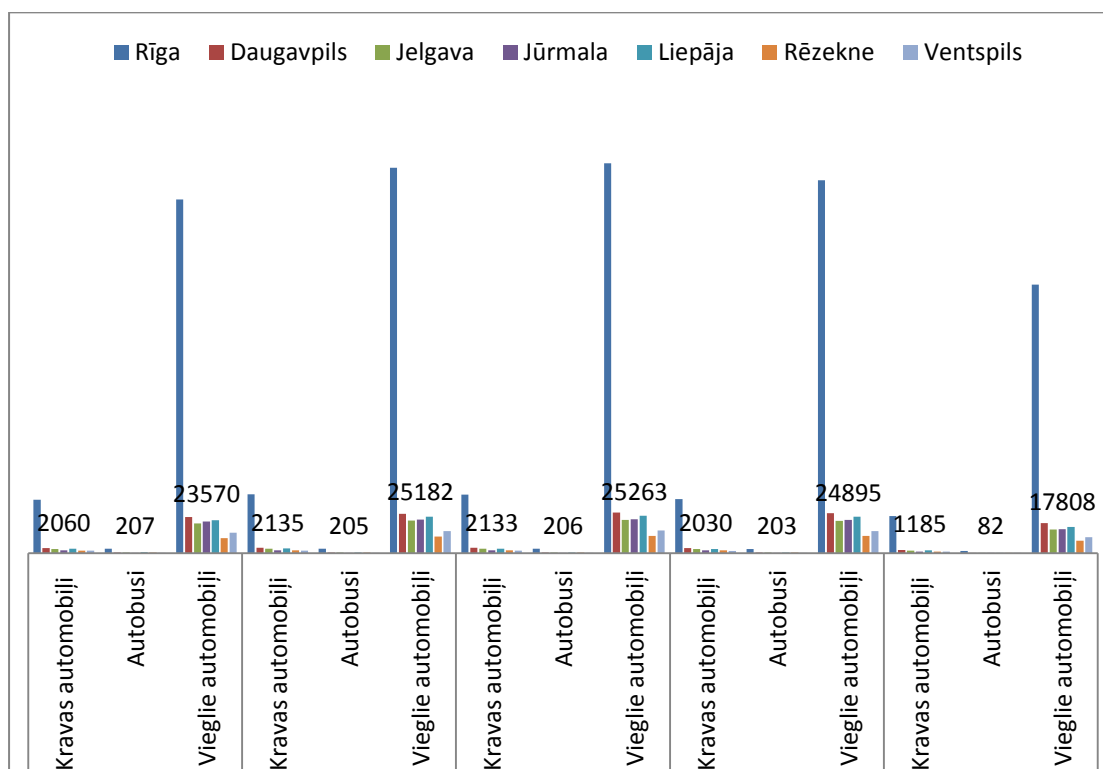
Avots: Latvijas Republikas Centrālā statistikas pārvalde

Reģistrēto automobiļu skaits Jūrmalas pilsētā



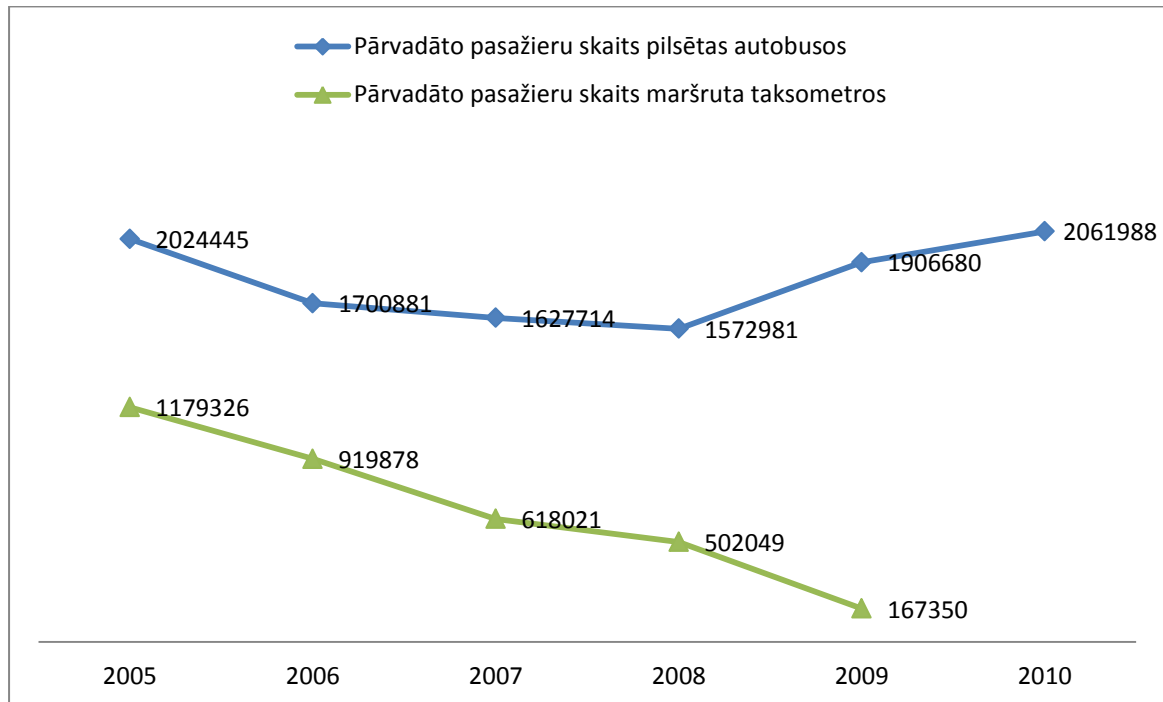
Avots: Latvijas Republikas Centrālā statistikas pārvalde

Reģistrēto automobiļu skaits Latvijas lielajās pilsētās



Avots: Latvijas Republikas Centrālā statistikas pārvalde

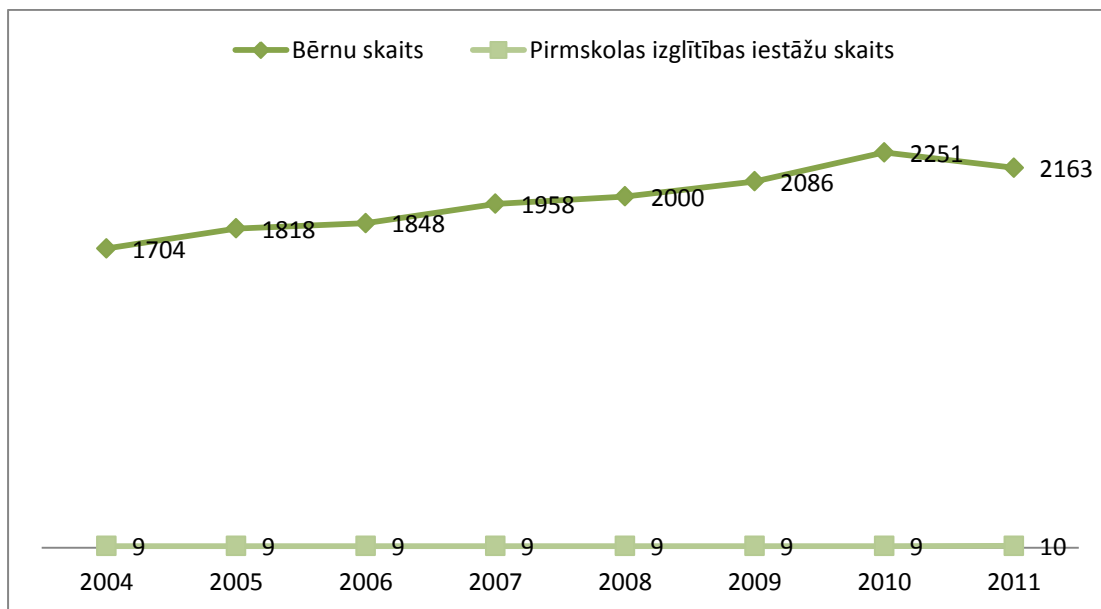
Pārvadāto pasažieru skaits iekšējos pilsētas autobusos un maršruta taksometros Jūrmalas pilsētā 2005.-2010.gadam



Avots: Jūrmalas pilsētas dome

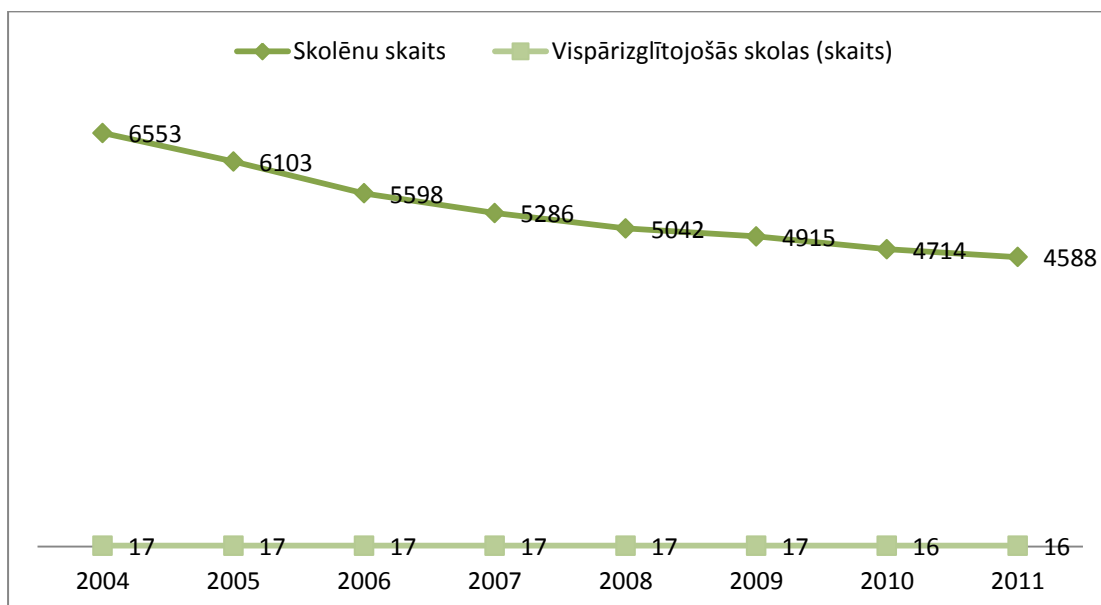
IZGLĪTĪBA

Jūrmalas pilsētas pirmsskolas izglītības iestāžu un bērnu skaits



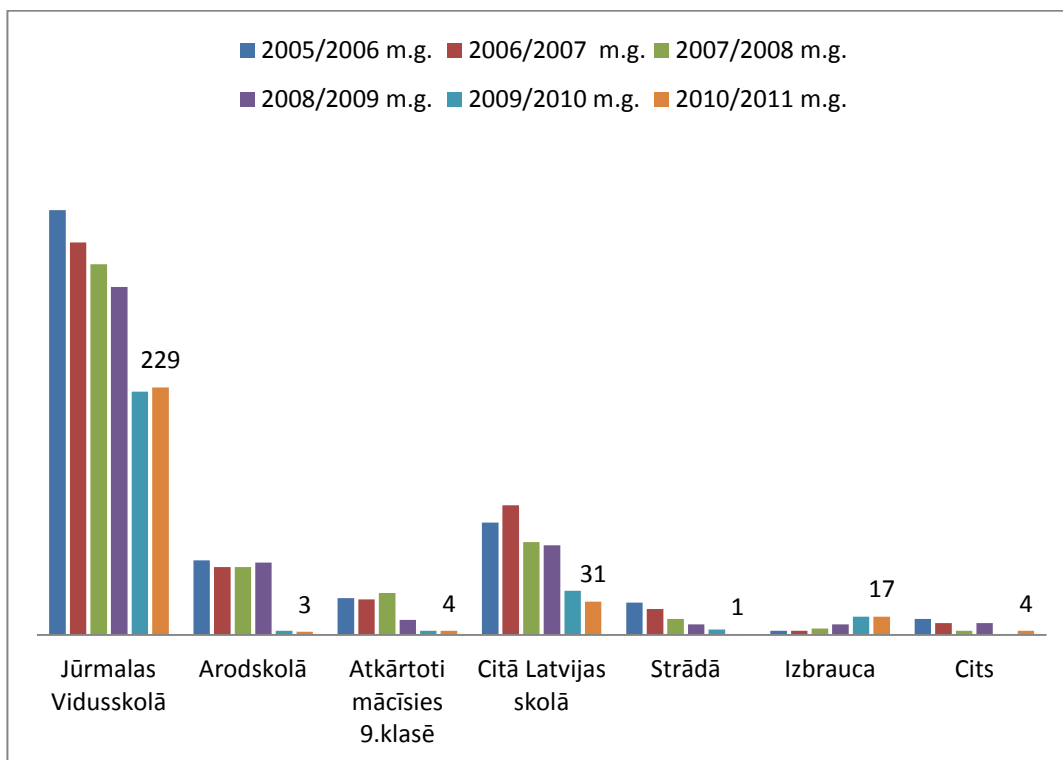
Avots: Jūrmalas pilsētas dome

Vizspārizglītojošās skolas un skolēnu skaits mācību gada sākumā



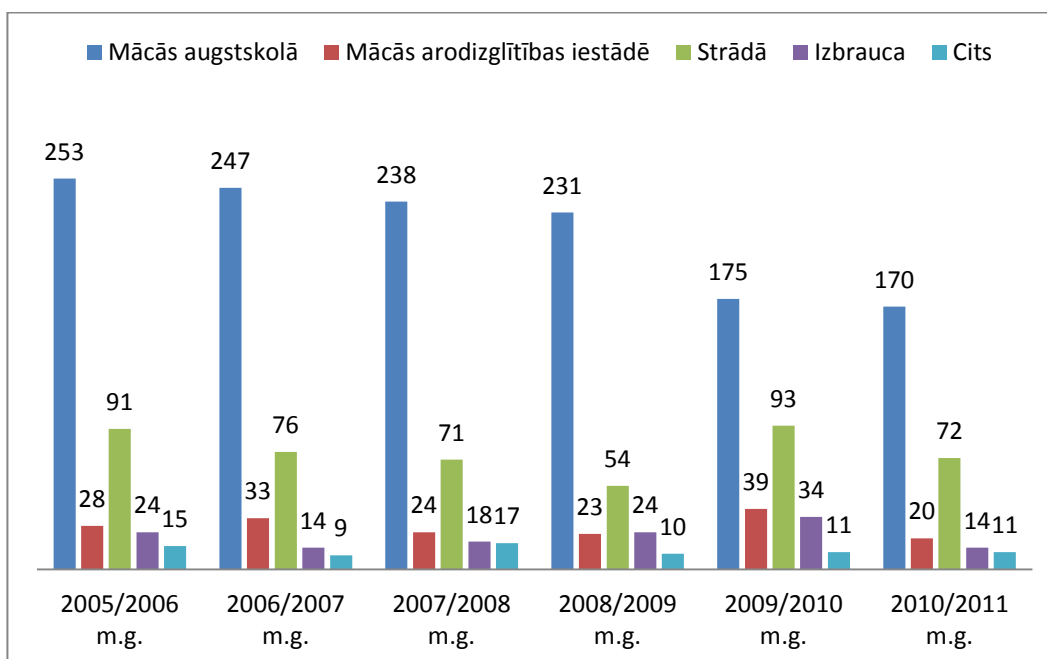
Avots: Jūrmalas pilsētas dome

Jūrmalas pilsētas 9.klašu absolventu skaits, kuri turpina mācīties



Avots: Jūrmalas pilsētas dome

Jūrmalas pilsētas 12.klašu absolventu skaits, kuri turpina mācīties



Avots: Jūrmalas pilsētas dome

Jūrmalass pilsētas izglītības iestāžu 2010.gada 9.klašu absolventi turpina mācīties 2010./2011.m.g.

Skolēnu skaits, kas beidza 9.klasi	Mācās		
	Izglītības iestāde	Skaitis	%
395	Vispārējās vidējās izglītības iestādēs	251	64%
	Profesionālajās izglītības iestādēs	71	18%
	Profesionālajās ievirzes izglītības iestādēs	16	4%

Avots: Jūrmalas pilsētas dome

Jūrmalas pilsētas izglītības iestāžu 2010.gada 12.klašu absolventi turpina mācīties 2010./2011.m.g.

Skolēnu skaits, kas beidza 12.klasi	Mācās		
	Izglītības iestāde	Skaitis	%
352	Sociālās integrācijas valsts aģentūras valsts aģentūras (SIVA) - koledžā	0	0%
	Latvijas Universitātes P.Stradiņa medicīnas koledžā	3	1%
	Latvijas Kristīgā akadēmijā	0	0%
	Augstākās izglītības iestādēs citur Latvijā	95	27%

Avots: Jūrmalas pilsētas dome

Kultūra Jūrmalas pilsētā 2010. un 2011. gadā.

Iestādes	Iestāžu skaits	Pasākumu skaits	Apmeklētāju skaits
Kultūras iestādes(Jūrmalas teātris, Kultūras nams, Mākslinieku nams (2010))	4	583	42557
Dzintaru koncertzāle (2010)	1	95	2500 (vidēji uz vienu pasākumu)
Bibliotēkas (2010)	7	16	269161
Kultūrizglītības iestādes (2010)	1	8	3000
Muzeji (2010)	3	303	27246
Dzintaru koncertzāle (2011)	1	95	2500
Kultūras iestādes(Jūrmalas teātris, Kultūras nams, Mākslinieku nams (2010))	12	422	301907
Bibliotēkas (2011)	7	20	179951
Kultūrizglītības iestādes (2011)	1	12	3000
Muzeji (2011)	3	188	27917

Avots: Jūrmalas pilsētas dome

Kultūras pasākumi Jūrmalas pilsētā 2010. gadā

Datums	Pasākuma nosaukums	Pasākuma norises vieta
Janvāris	1991. gada barikāžu aizstāvju atceres ungunskurs	Horna dārzā
Aprīlis	Lieldienas Jūrmalā	Kauguru kultūras nama pagalms
Maijs	LR Neatkarības deklarācijas pasludināšanas gadadienai veltīts koncerts	Kauguru kultūras nams
Maijs	Jūrmalas vasaras kūrortsezonas 2011 atklāšana	Turaidas iela pie Dzintaru koncertzāles
Maijs	VI Jauniešu koru populārās mūzikas lielkoncerts "Dziedam Jūrmalā!"	Dzintaru koncertzāle
Janvāris - Jūnijs	Portugāles dienas Jūrmalā	Mākslinieku nams, Jūrmalas teātris

Jūnijs	Vasaras koncerts Horna dārzā - Latvijas kokļu dienas	Horna dārzs
Jūnijs	Jāņu ielīgošana Jūrmalā	Horna dārzs, Dzintaru koncertzāle un pludmale
Jūnijs	Vasaras koncerts Horna dārzā - Kauguru KN radošie kolektīvi	Horna dārzs
Jūlijs	Jomas ielas svētki	Majoru stāvlaukums, Jomas iela, Dzintaru mežaparks, pludmale
Jūlijs	Vasaras koncerts Horna dārzā - Kauguru KN radošie kolektīvi	Horna dārzs
Jūlijs	VII Starptautiskais Austrumu deju festivāls "Karavāna 2010"	Horna dārzs
Jūlijs	Vasaras koncerts Horna dārzā - Jūrmalas KC radošie kolektīvi	Horna dārzs
Jūlijs	Jauniešu radošais projekts "Vasarā"	Horna dārzā
Janvāris - Augusts	Starptautisks mākslas forums "Māksla vieno tautas"	Mākslinieku nams, Jomas iela, Horna dārzs
Augusts	Sezonas noslēguma koncerts Horna dārzā	Horna dārzā
Augusts	Seno spēkratu parāde "Retro 2011"	Maršruts: Ķemeri - Majori
Septembris	Jūrmalas vasaras kūrortsezonas noslēgums	Majoru stāvlaukums, Jomas iela
Septembris	Dzejas dienu pasākums	Mellužos pie Raiņa priedēm
Novembris	Lāčplēša diena	Kauguri - Raiņa iela, pie P.Zolta pieminekļa
Novembris	LR proklamēšanas 92. gadadienas svētku koncerts	Kauguru kultūras nama pagalms
Decembris	Gaismas svētki - Ziemassvētku egles iedegšana	Horna dārzs
Marts - Decembris	16 Svētku koncerti	Dubultu Evanģēliski Luteriskajā baznīcā
Aprīlis - Decembris	Mākslas skolas izstādes	Dažādās Jūrmalas iestādēs
Decembris	"Lielā lasītāju gada balva - 2010"	Bulduru Dārzkopības vidusskola
Maijs - Septembris	95 Koncerti u.c. Pasākumi	Dzintaru Koncertzāle
Vasaras sezonā	Pasākumi bērniem	Mellužu estrādē
Svētkos	Svētku pasākumi - Lieldienās, Jāņos, Ziemassvētkos u.c.	Mellužu estrādē

Avots: Jūrmalas pilsētas dome

SPORTS

Sports Jūrmalas pilsētā 2010. un 2011. gadā.

Iestādes	Iestāžu skaits
Sporta klubi, sporta sabiedriskās organizācijas (2010)	28
Nodarbojošos skaits tajos (2010)	3899
Sporta objektu skaits (2010)	100
Sporta klubi, sporta sabiedriskās organizācijas (2011)	40
Nodarbojošos skaits tajos (2011)	5080
Sporta objektu skaits (2011)	100

Avots: Jūrmalas pilsētas dome

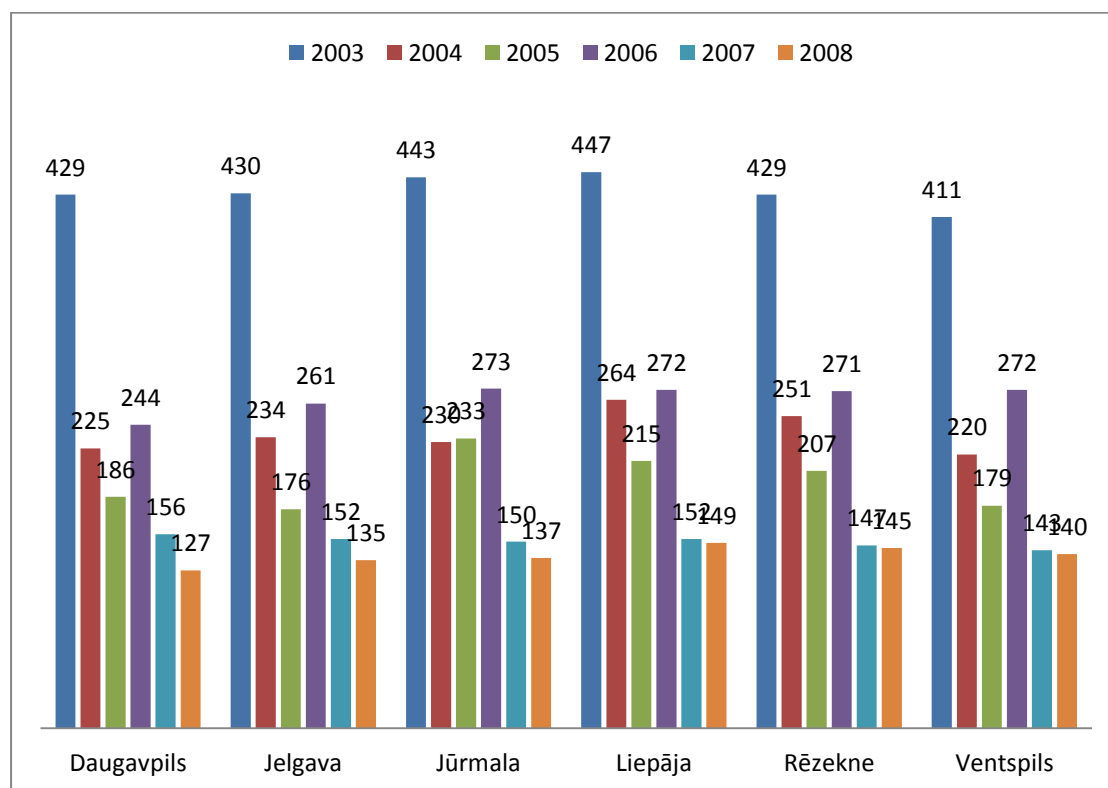
VESELĪBA

Veselības aprūpes pamatrādītāji Jūrmalas pilsētā gada beigās

	2003	2004	2005	2006	2007	2008
Visu specialitāšu ārstu skaits	186	176	233	215	207	179
Darbinieku skaits ar vidējo medicīnisko izglītību	349	320	442	399	405	328
Medicīnas iestāžu skaits	8	7	7	7	7	7
Gultu skaits slimnīcās	823	802	822	771	819	803

Avots: Latvijas Republikas Centrālā statistikas pārvalde

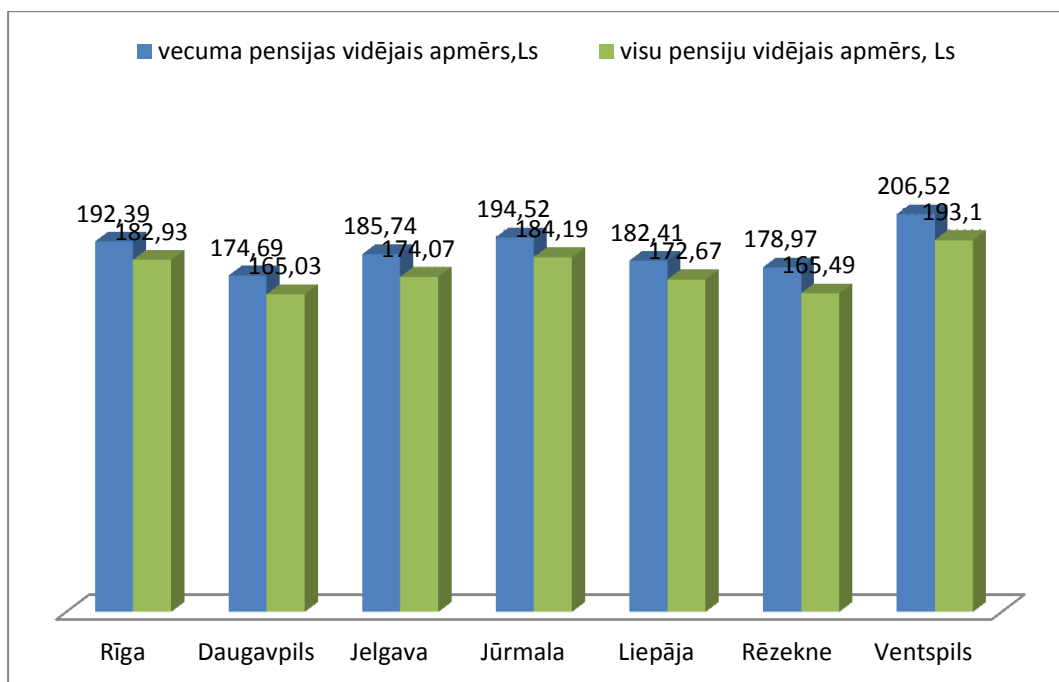
Ārstu skaits Latvijas lielajās pilsētās



Avots: Latvijas Republikas Centrālā statistikas pārvalde

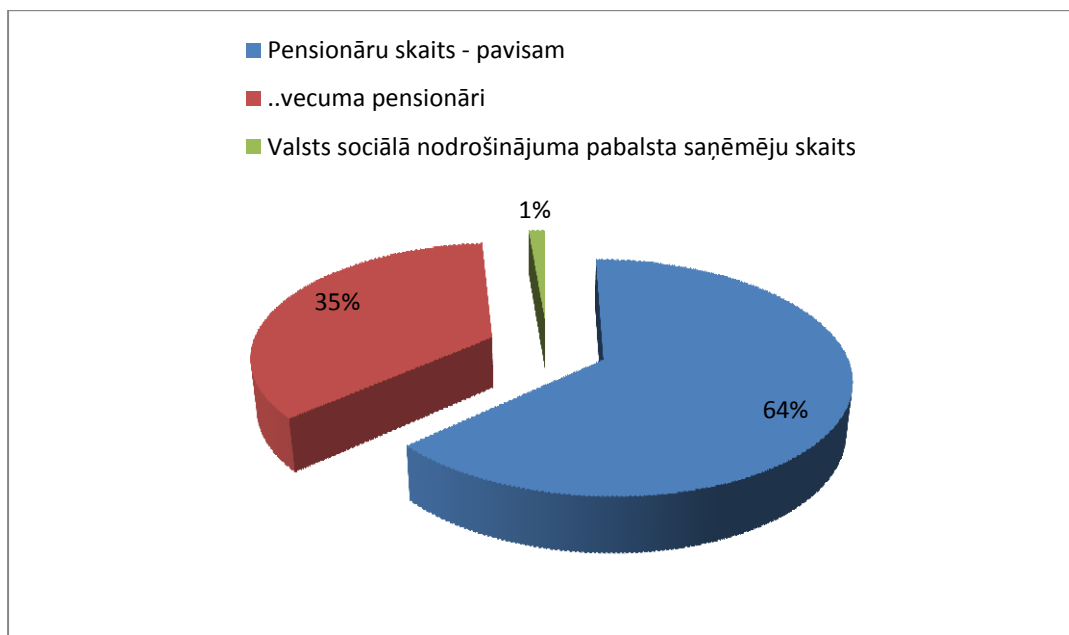
SOCIĀLĀ DROŠĪBA

Pensiju vidējais apmērs Jūrmalā un Latvijas lielajās pilsētās, 2010.gads



Avots: Latvijas Republikas Centrālā statistikas pārvalde

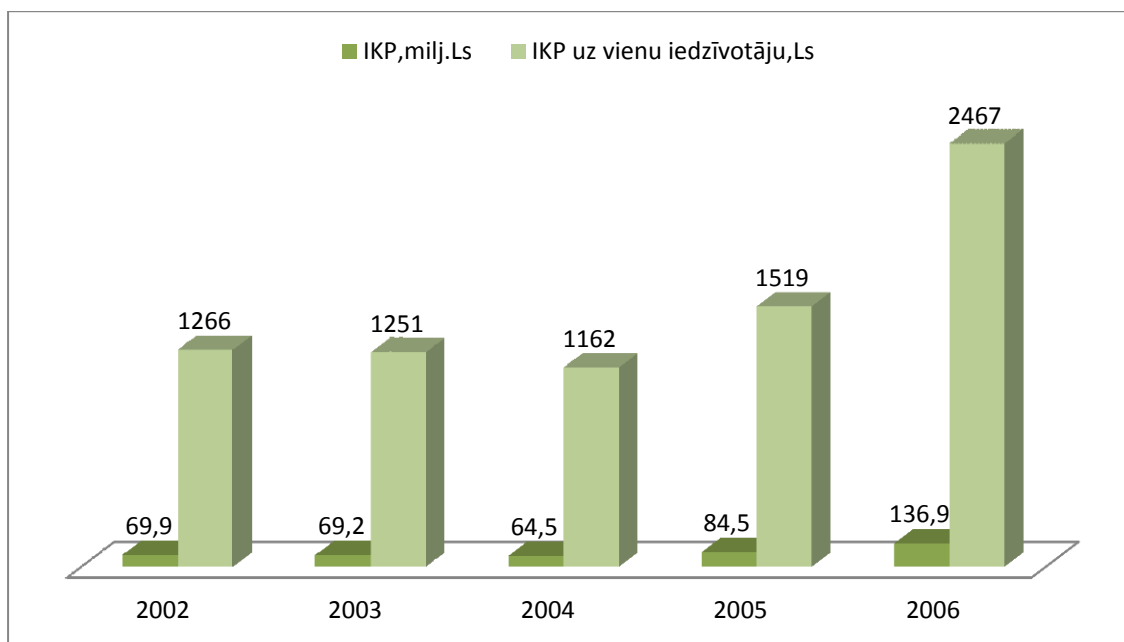
Pensijas saņēmēju personu skaits Jūrmalas pilsētā 2010.gadā



Avots: Latvijas Republikas Centrālā statistikas pārvalde

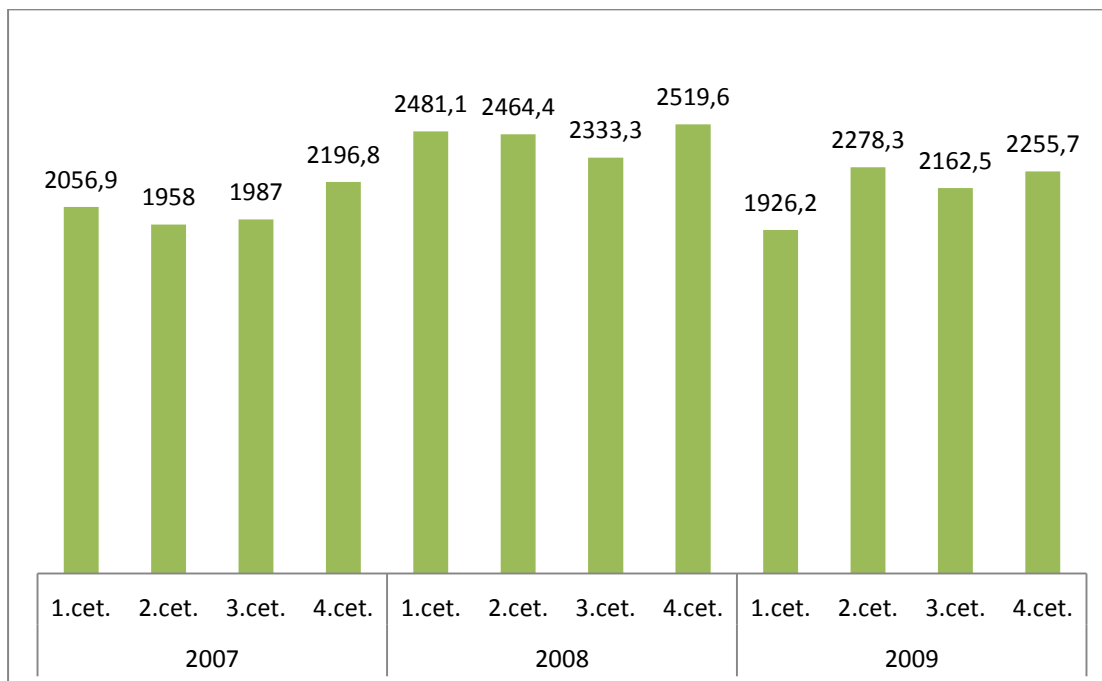
EKONOMIKA

Iekšzemes kopprodukts Jūrmalas pilsētā no 2002.-2006.gadam



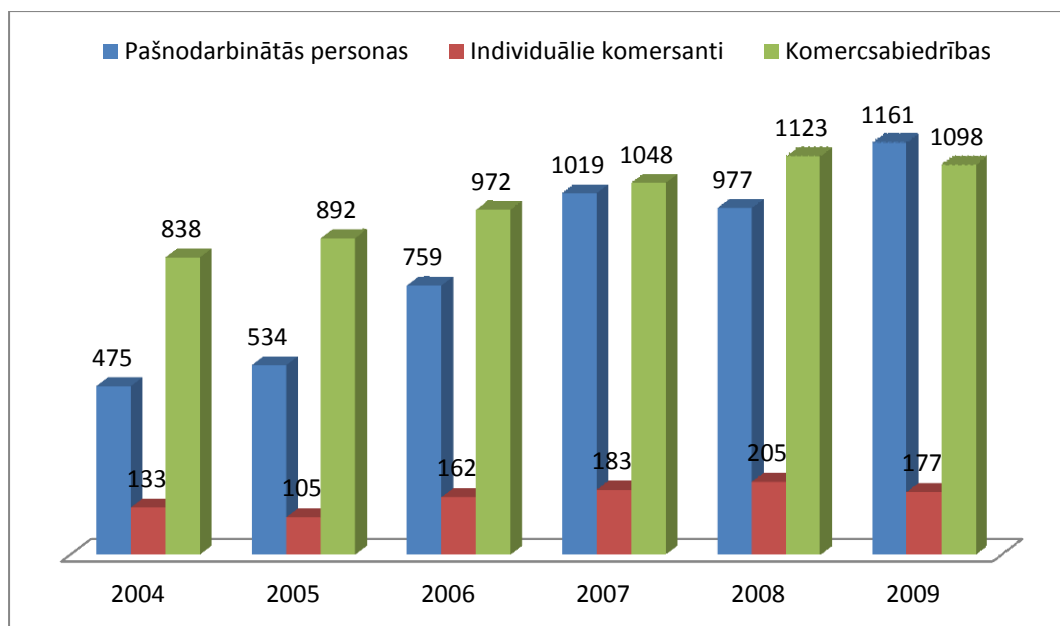
Avots: Latvijas Republikas Centrālā statistikas pārvalde

Rūpniecības produkcijas apgrozījums, tūkstošos latu



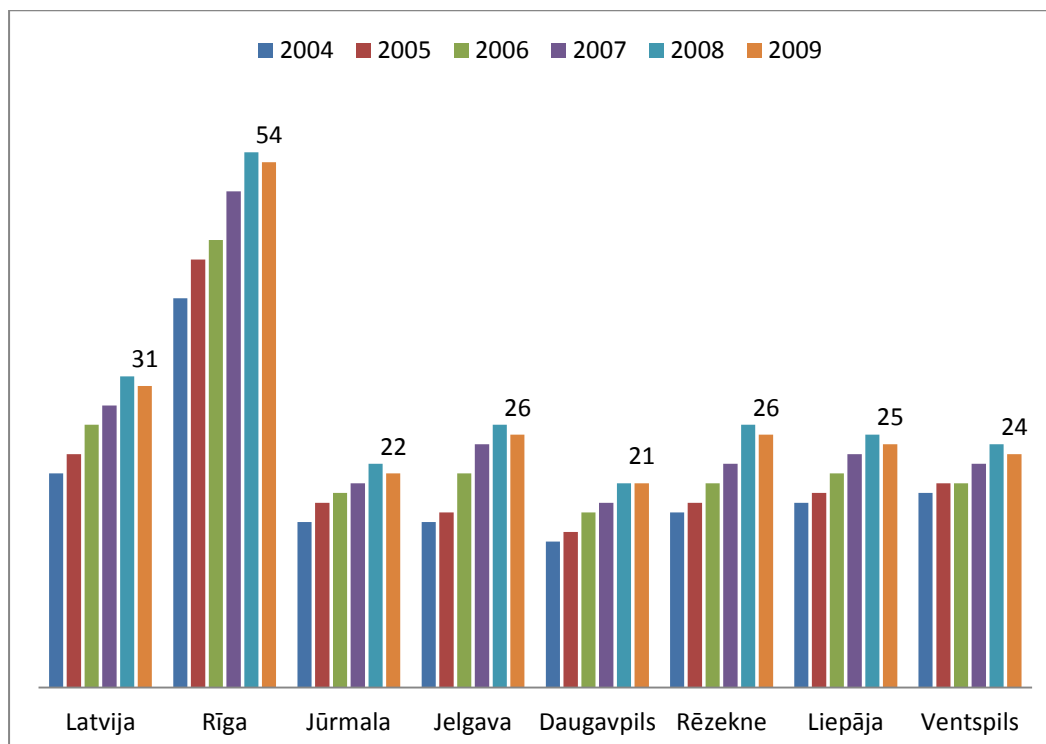
Avots: Latvijas Republikas Centrālā statistikas pārvalde

Uzņēmumu skaits Jūrmalā dalījumā pa uzņēmējdarbības formām



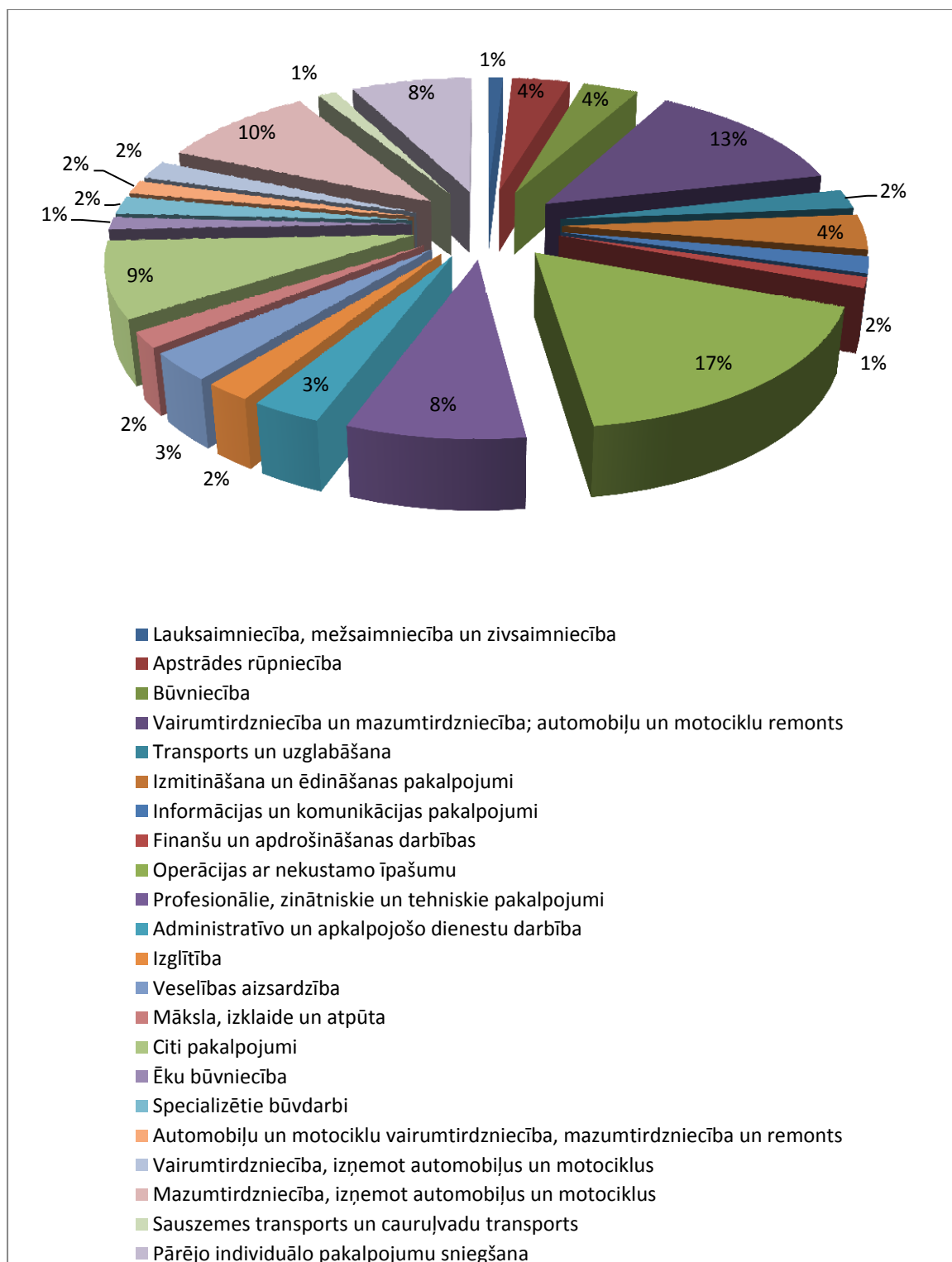
Avots: Latvijas Republikas Centrālā statistikas pārvalde

Aktīvie individuālie komersanti un komercsabiedrības Latvijā un Latvijas lielajās pilsētās uz 1000 iedzīvotājiem



Avots: Latvijas Republikas Centrālā statistikas pārvalde

Uzņēmumu skaits Jūrmalā dalījumā pa galvenajiem darbības veidiem 2009.gadā



Avots: Latvijas Republikas Centrālā statistikas pārvalde

PROJEKTI

Projekti Jūrmalas pilsētā, kas tiek realizēti 2010.gadā

Projekta nosaukums	Kopējais projekta finansējums, LVL	Finansējuma avoti
Jūrmalas ūdenssaimniecības attīstības projekts. II kārtā	17,4 miljoni LVL	Eiropas Savienības Kohēzijas fonda finansējums - 12,07 miljoni LVL; Jūrmalas pilsētas domes finansējums - 2,1 miljoni LVL, SIA „Jūrmalas ūdens finansējums”- 3,2 miljoni LVL, Projekta neattiecināmās izmaksas - 4,7 miljoni LVL.
Atbalsts vispārējās izglītības pedagogu nodrošināšanai prioritārajos mācību priekšmetos	191 407 LVL.	Kopējās projekta izmaksas tiek segtas no Eiropas Sociālā fonda līdzfinansējuma un valsts budžeta finansējuma Jūrmalas pašvaldībai: mērķstipendijām - 191 407 LVL.
Zilā karoga prasību nodrošināšana Baltijas Jūras reģionā („Beach Hopping”)	1 913 989 EUR (1 345 159,12 LVL).	Jūrmalas pilsētas domes finansējums- 179 810 LVL, tajā skaitā ERAF finansējums 85% - 152 839 LVL, Jūrmalas pilsētas domes līdzfinansējums 10% - 17 981 LVL Valsts finansējums 5% - 8 990,50 LVL
Kvalitatīvai dabaszinātņu apguvei atbilstošas materiālās bāzes nodrošināšana Jūrmalas pilsētas vispārējās vidējās izglītības iestādēs	393 568 LVL	ERAF finansējums 85% - 334 532,00 LVL Valsts budžeta dotācija 3% - 11 807 LVL Jūrmalas pilsētas domes līdzfinansējums 12% - 47 229 LVL
Darba praktizēšanas pasākumu nodrošināšana pašvaldībās darba iemaņu iegūšanai un uzturēšanai	kopējā maksimālā iespējamā summa - 960 827,33 LVL	ESF līdzfinansējums nepārsniedzot 85% no attiecināmajām izmaksām, nacionālais publiskais līdzfinansējums nepārsniedzot 15% no attiecināmajām izmaksām.
Jūrmalas Valsts ģimnāzijas infrastruktūras uzlabošana izglītojamiem ar funkcionāliem traucējumiem	98 392 LVL	ERAF finansējums 85% - 83 633 LVL Valsts budžeta dotācija 3% - 2 952 LVL Jūrmalas pilsētas domes finansējums 12% - 11 807 LVL
Pedagogu konkurētspējas veicināšana izglītības sistēmas optimizācijas apstākļos	199 483 16 LVL	ESF finansējums (85%)- 169 560 68 LVL Valsts budžeta dotācija (15%)- 299 224 8 LVL

<p>Sociālās dzīvojamās mājas Valkas ielā 3, Jūrmalā siltumnoturības uzlabošana</p>	<p>156 511,85 LVL</p>	<p>Neattiecināmās izmaksas 35 467,44 LVL, ko sedz Jūrmalas pilsētas dome Attiecināmās izmaksas - 121 044,41 LVL, no kurām ERAF finansējums - 90 783,31 LVL (75% no attiecināmajām izmaksām), Jūrmalas pilsētas domes finansējums - 24 208,88 LVL (20% no attiecināmajām izmaksām) Valsts budžeta dotācija 6 052,22 LVL - (5% no attiecināmajām izmaksām)</p>
<p>Jūrmalas pilsētas speciālās internātpamatskolas infrastruktūras un aprīkojuma uzlabošana</p>	<p>98 392 LVL</p>	<p>100% ERAF finansējums</p>
<p>Jūrmalas pilsētas skolu informatizācija</p>	<p>91 189,39 LVL</p>	<p>100% ERAF finansējums</p>
<p>Speciālistu piesaiste Jūrmalas pilsētas domei</p>	<p>43 636 LVL</p>	<p>Eiropas Sociālā Fonda finansējums 28 000 LVL Jūrmalas pilsētas domes finansējums pēc 2012.gada 1. oktobra - 15 636 LVL</p>

Avots: Jūrmalas pilsētas dome

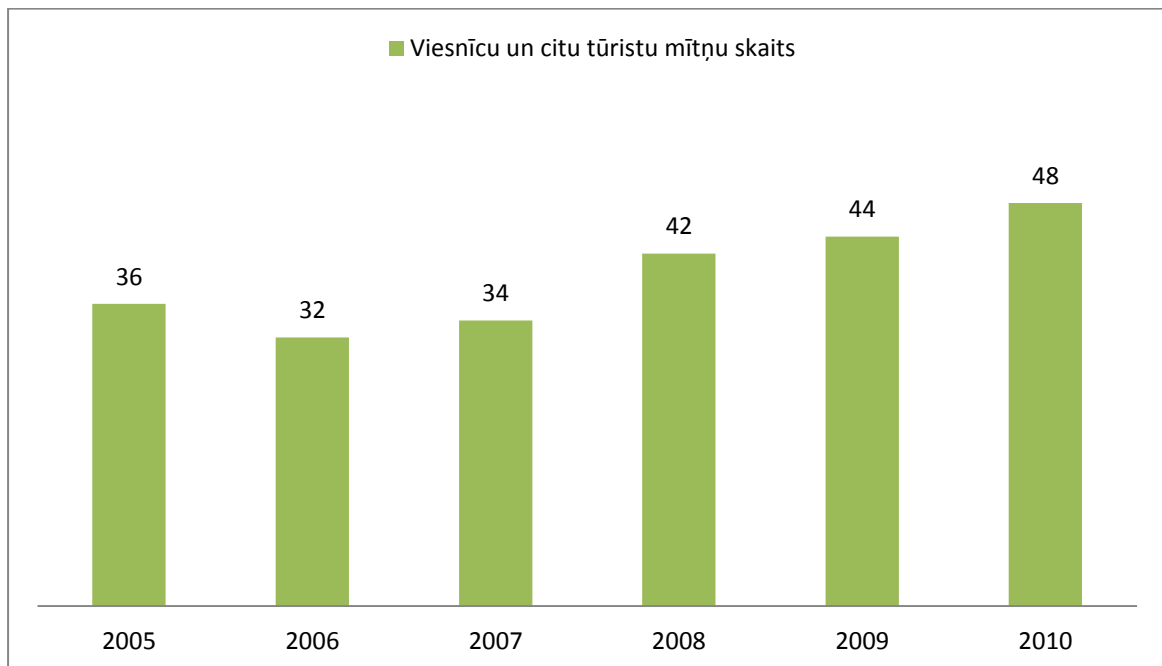
TŪRISMS

Jūrmalas pilsētas tūristu mītņu darbības rādītāji

Gads	Mītņu skaits (gada beigās)	Gultas vietu skaits (gada beigās)	Apkalpoto personu skaits	Tai skaitā ārzemnieki
2005	36	3 710	101 447	64 629
2006	32	3 241	124 638	84 496
2007	34	3 145	128 184	88 120
2008	42	3433	128 010	92 224
2009	44	3639	91 518	56 331
2010	48	3701	104 100	72 565

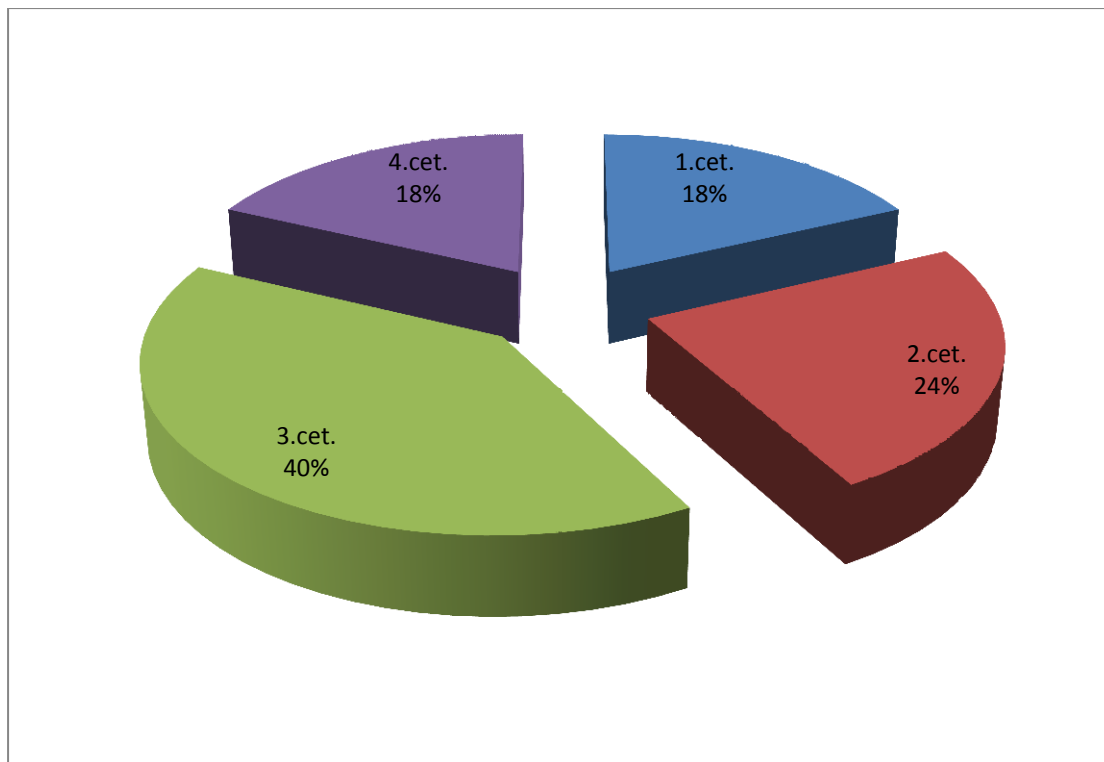
Avots: Latvijas Republikas Centrālā statistikas pārvalde

Viesnīcas un citas tūristu mītnes gada beigās Jūrmalas pilsētā



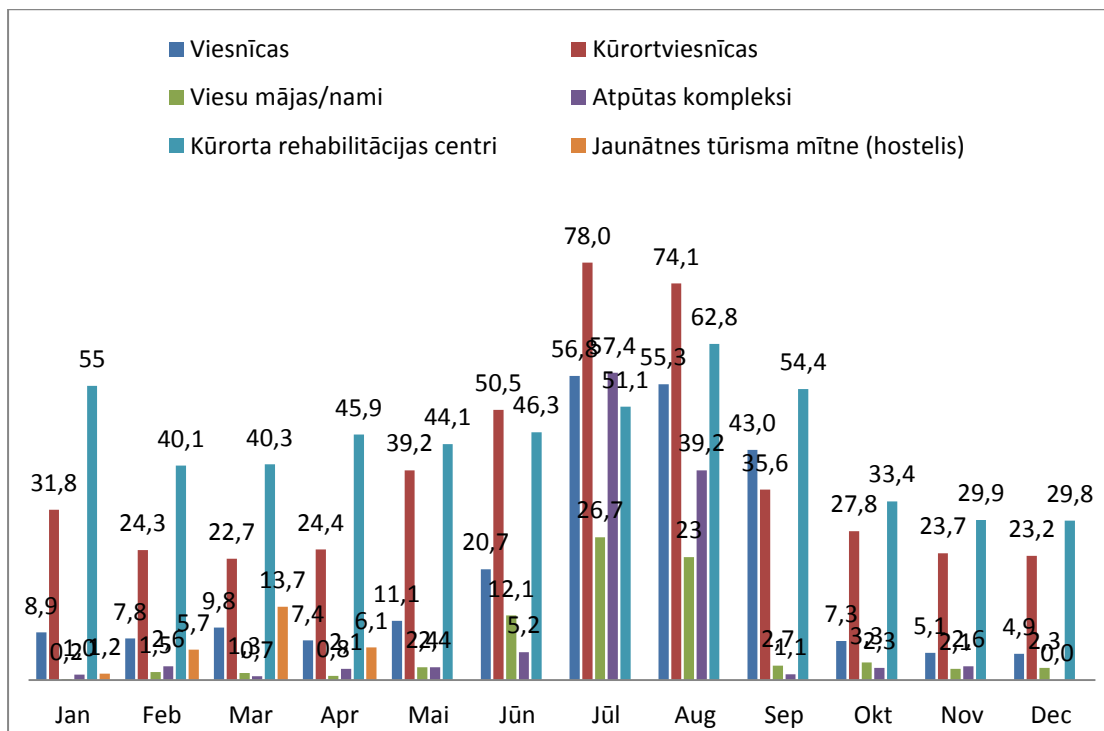
Avots: Latvijas Republikas Centrālā statistikas pārvalde

Tūristu skaits Jūrmalas pilsētā pa ceturkšņiem 2010.gadā



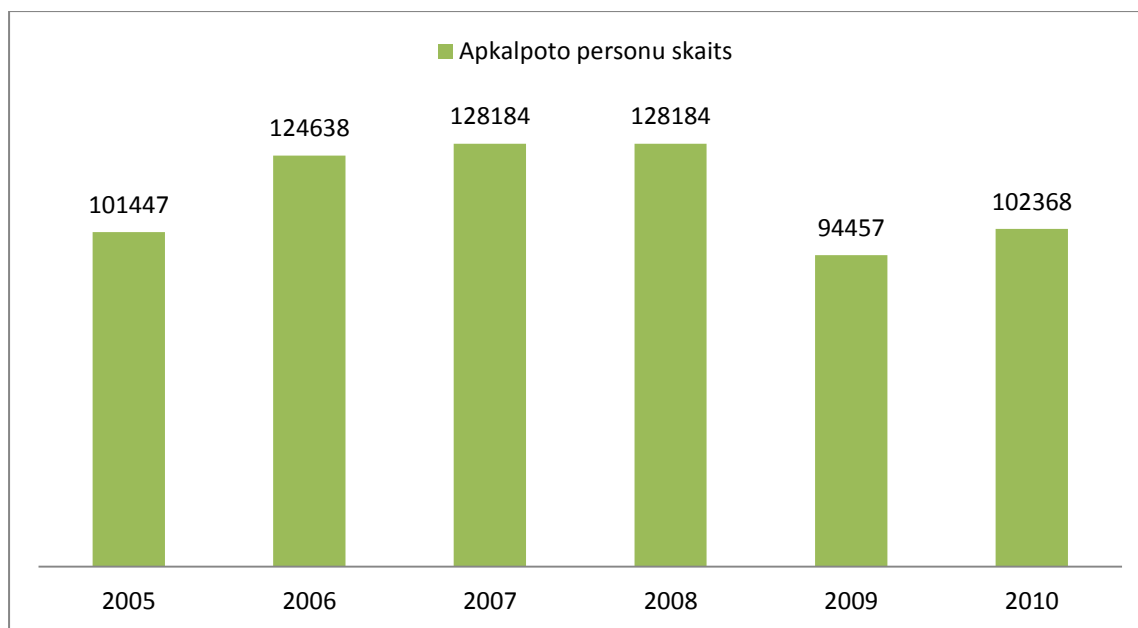
Avots: Latvijas Republikas Centrālā statistikas pārvalde

Gultas vietu noslogojums atpūtas iestādēs, %



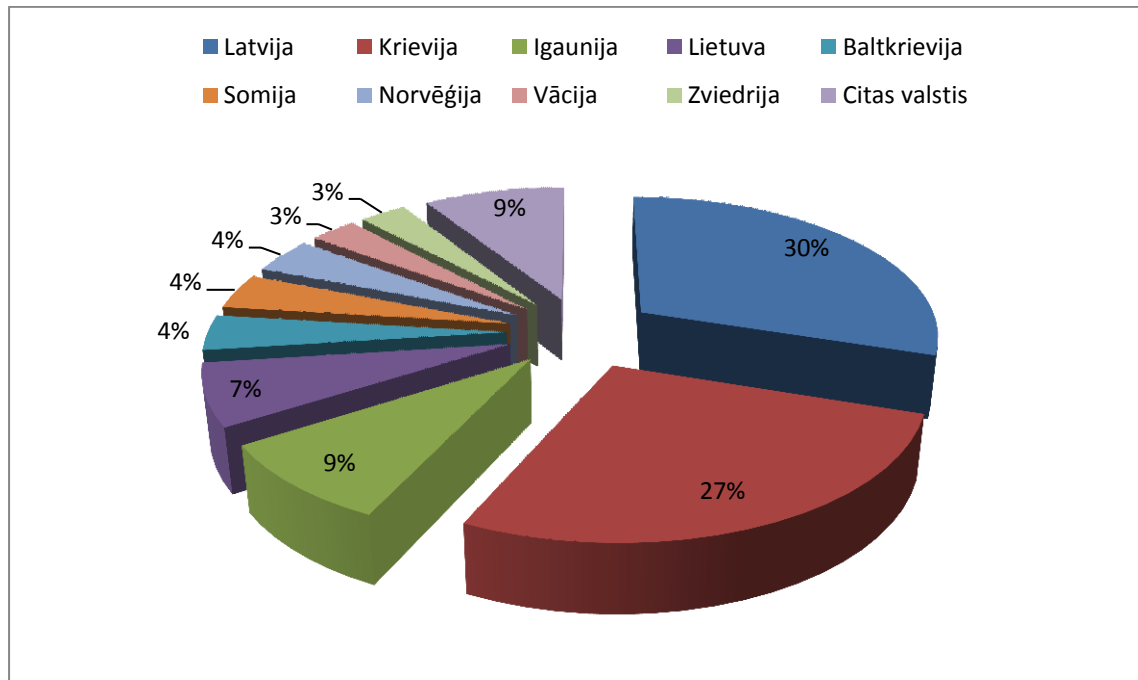
Avots: Latvijas Republikas Centrālā statistikas pārvalde

Tūristu mītnēs apkalpoto personu skaits



Avots: Latvijas Republikas Centrālā statistikas pārvalde

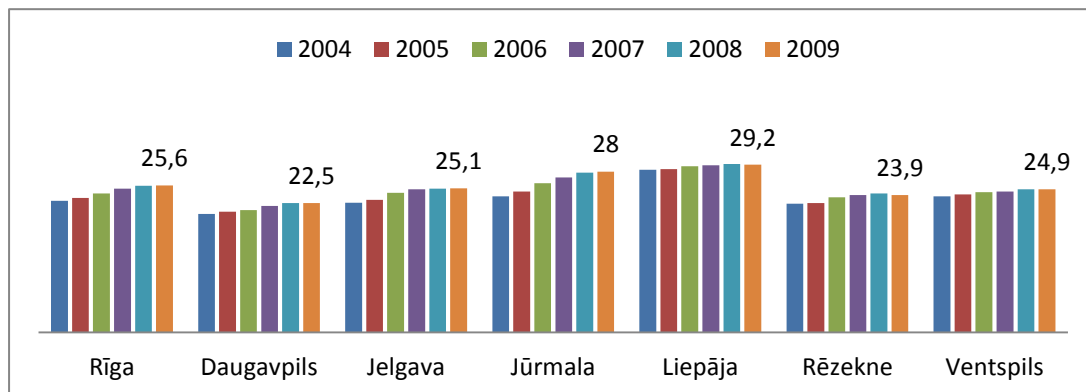
Tūristu mītnēs apkalpoto personu skaits sadalījumā pa valstīm, 2010.gads



Avots: Latvijas Republikas Centrālā statistikas pārvalde

BŪVNICĪBA UN NEKUSTAMĀIS ĪPAŠUMS

Dzīvojamais fonds, gada beigās Latvijas lielajās pilsētā vidēji uz vienu iedzīvotāju, m²



Avots: Latvijas Republikas Centrālā statistikas pārvalde

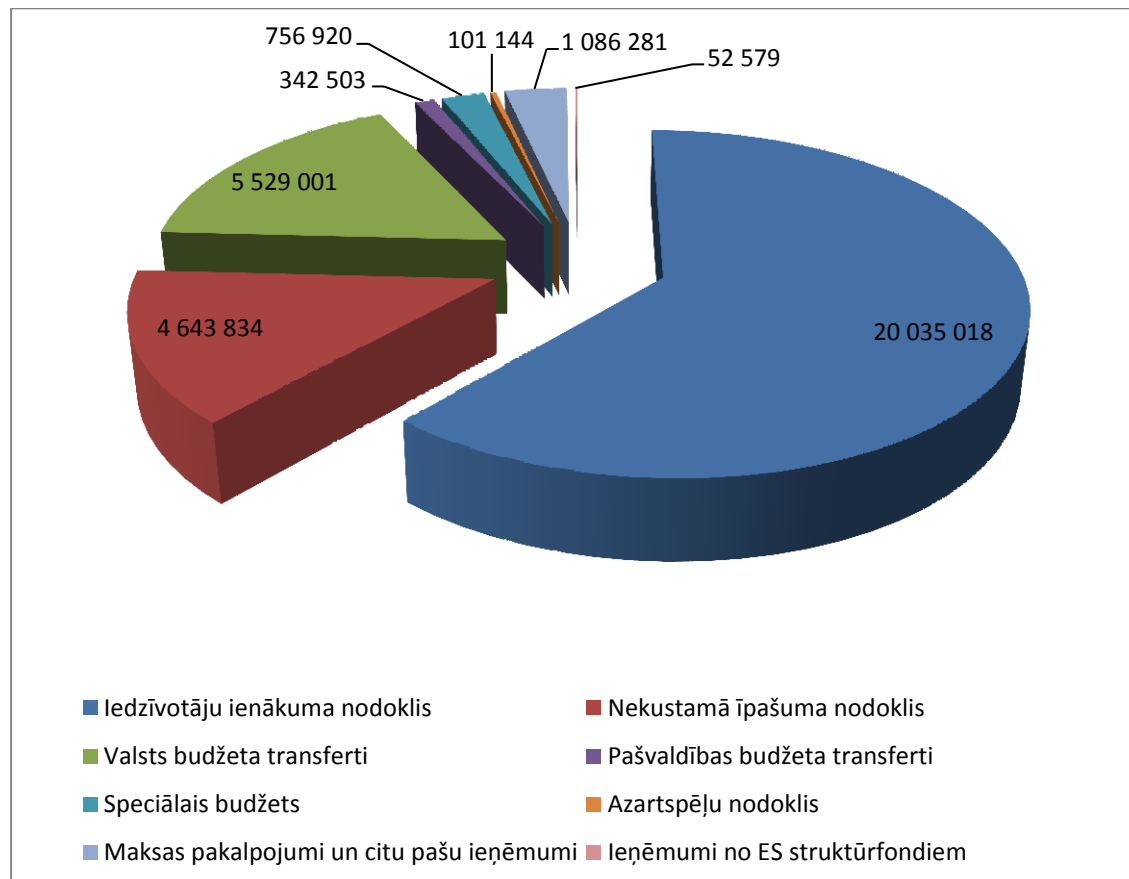
Ekspluatācijā pieņemtās ēkas un izsniegtās būvatļaujas Jūrmalas pilsētā 2010.gadā

Nr. p.k	Būves	Izsniegtās būvatļaujas (skaits)			Pieņemtas ekspluatācijā (skaits)		
		Kopā	Jauna būvniecība	Rekonstrukcija, renovācija	Kopā	Jauna būvniecība	Rekonstrukcija, renovācija
	Būves kopā						
I	Ēkas						
1.	Dzīvojamās mājas						
1.1.	Individuālās mājas	120	69	51	143	93	50
1.2.	Daudzdzīvokļu mājas	11	10	1	8	8	
2.	Nedzīvojamās mājas						
2.1.	Rūpnīcas				1		1
2.2.	Veikali (tirdzniecības objekti)	4	1	3	7	1	6
2.3.	Pakalpojumu objekti						
2.4.	Citi	19	2	17	18	6	12
2.5.	Viesnīcas un tām līdzīga lietojuma ēkas	3		3	9	5	4
	Izglītības/veselības/plašizklādes	1		1	4		4
II	Inženierbūves						
1.	Ielas				2	1	1
1.2.	Tīkli						
	gāzesvads	18	17	1	16	15	1
	elektrotīkli	11	8	3	5	1	4
	Ūdensvads/kanalizācija	3	3		4	4	
1.3.	Citi	1	1		7	4	3
	Dzīvokļu skaits daudzdzīvokļu jaunbūvēs				168		
	Dzīvokļu skaits daudzdzīvokļu jaunbūvēs ekspluatācijā pieņemtajās ēkās				31		

Avots: Jūrmalas pilsētas dome

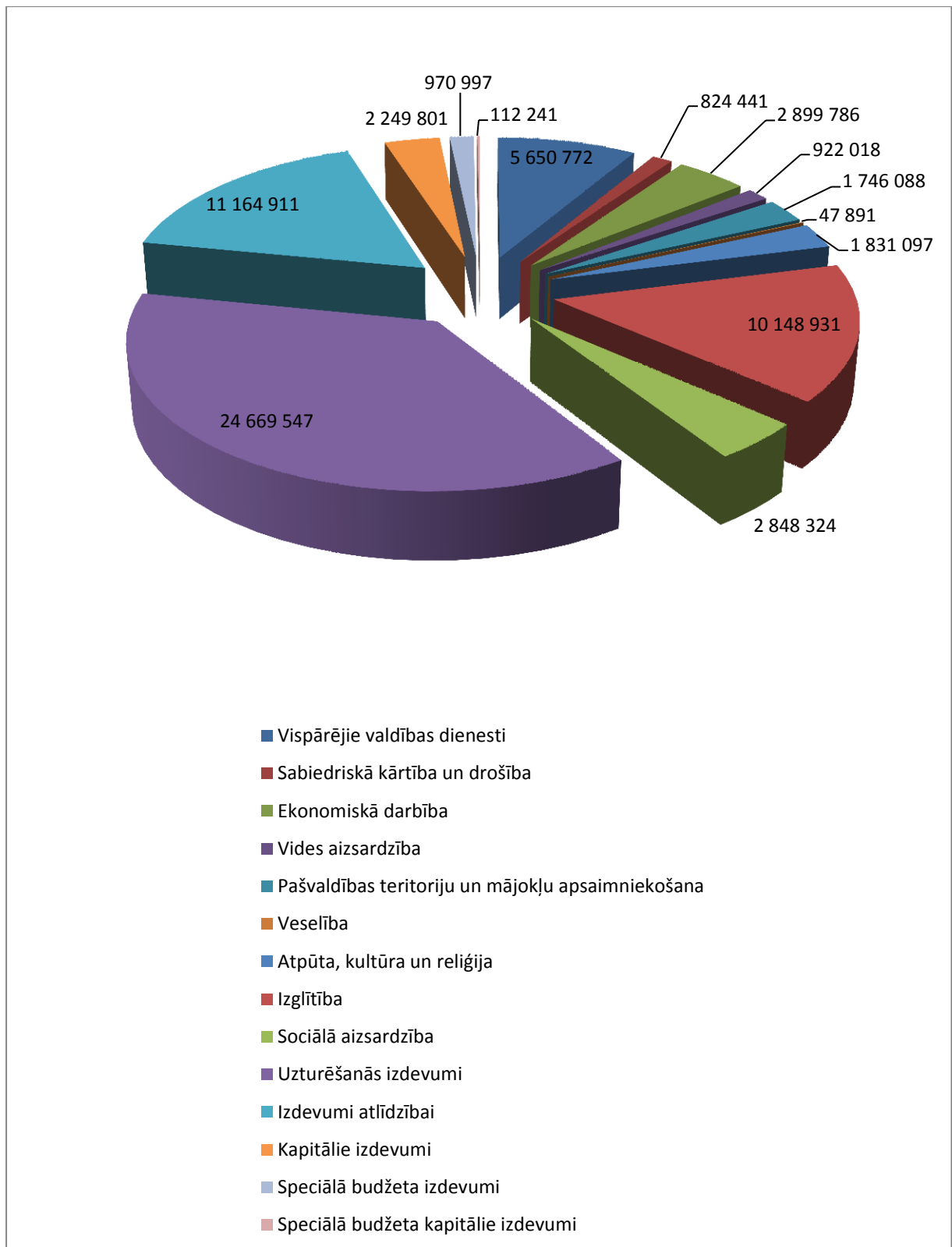
PILSĒTAS BUDŽETS

Pilsētas budžeta ieņēmumi 2010. gadā, Ls



Avots: Jūrmalas pilsētas dome

Pilsētas budžeta izdevumi 2010. gadā, Ls



Avots: Jūrmalas pilsētas dome